

Umgestaltung Dorfplatz / Alte Brücke

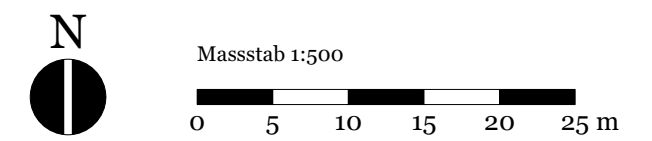
Vorprojekt

Gemeinde Rorbas

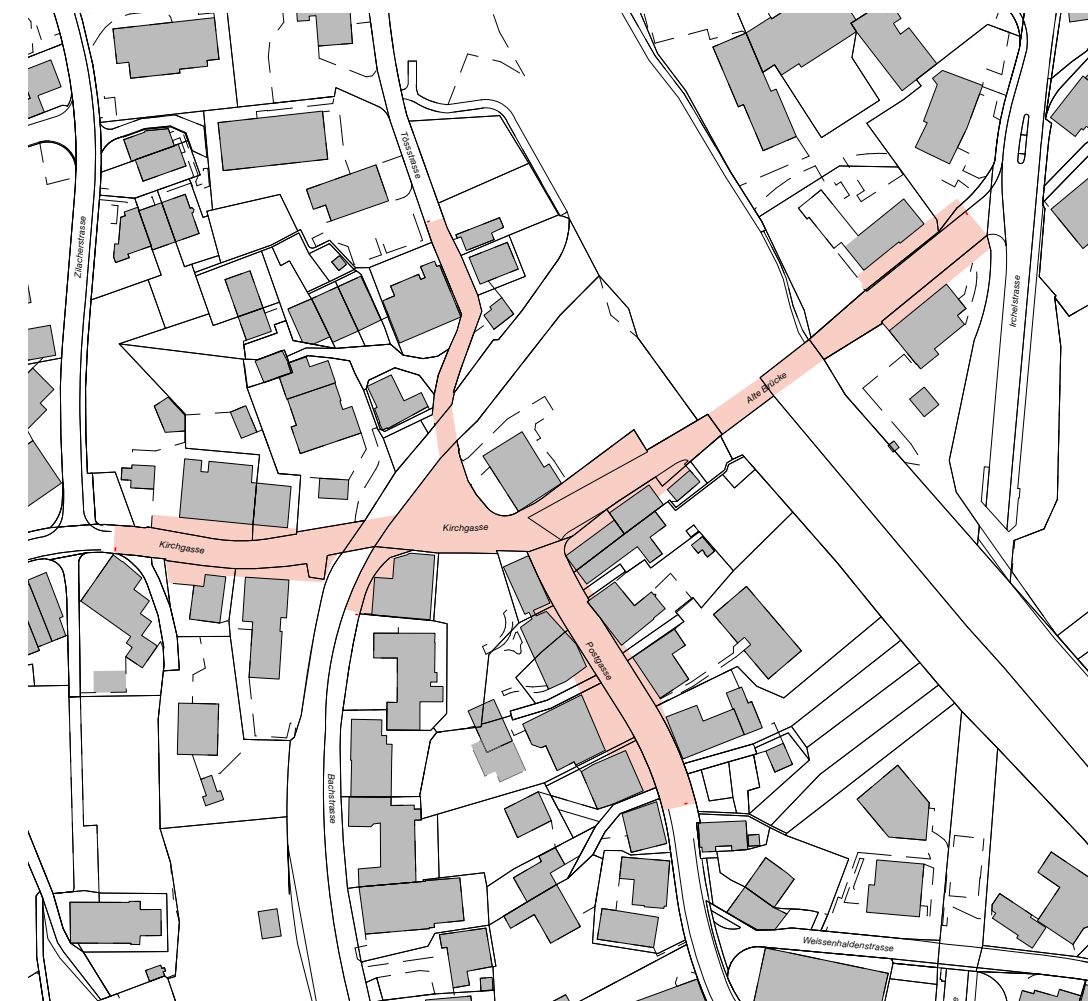
10. März 2022



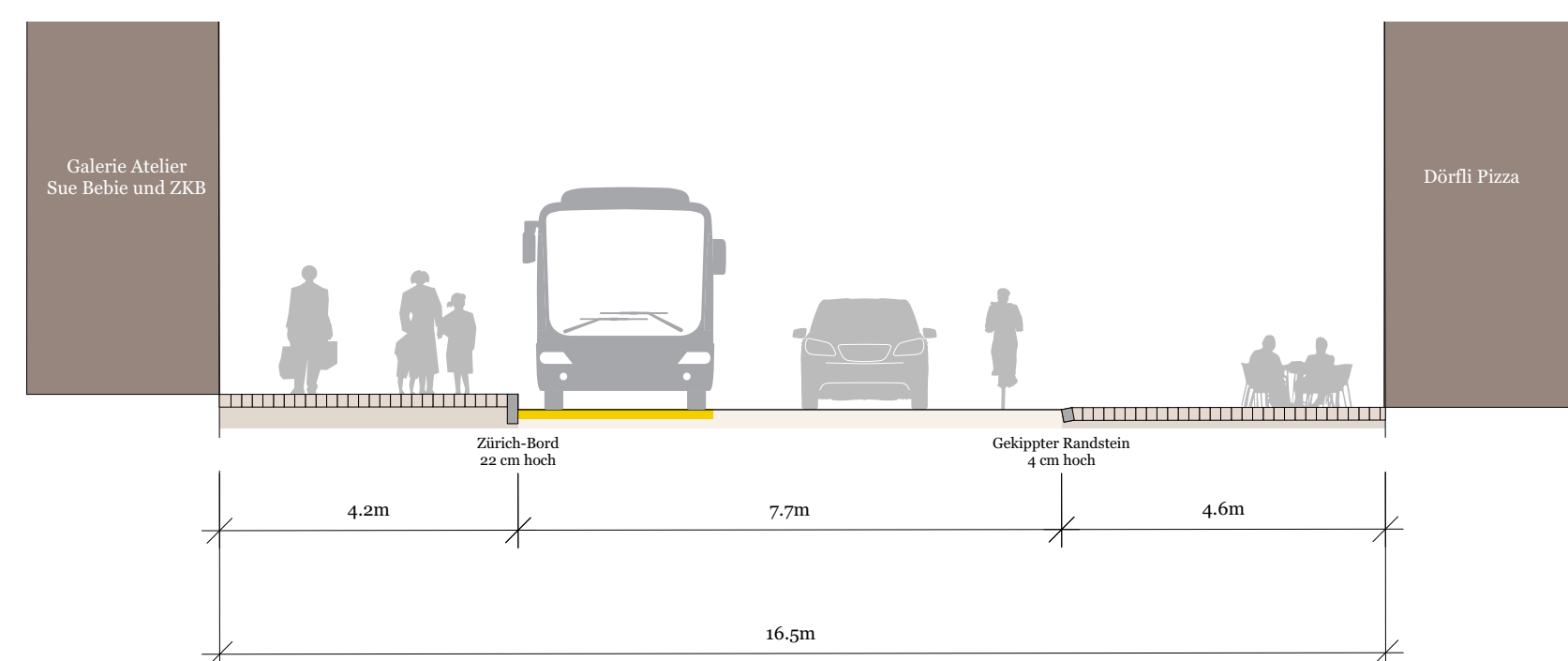
Grundlagendaten
Amtliche Vermessung: ARE Kanton Zürich vom 8.3.2022



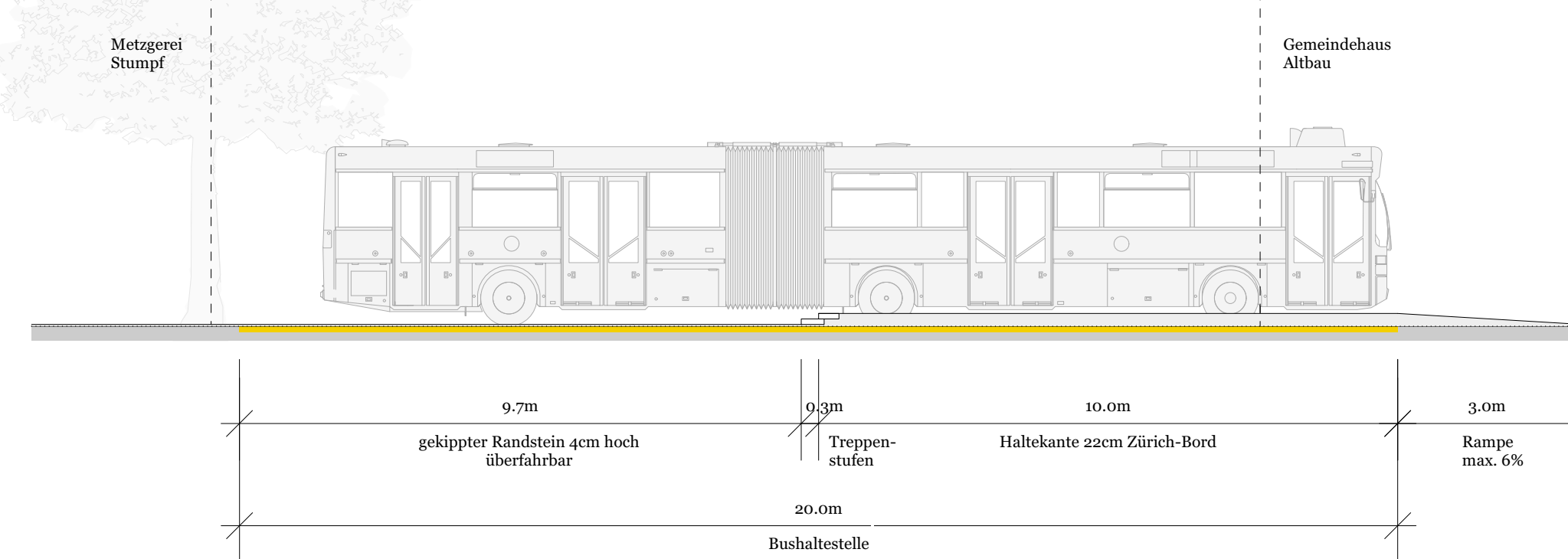
Geltungsbereich Begegnungszone 1:2000



Querschnitt A-A, 1:100



Bushaltestelle Dorfplatz Richtung Alte Brücke, Detailsicht 1:100



- Pflasterung
- Asphalt
- Befestigte Flächen
Fahrbahn, Trottoir / Vorplatz
- Grünfläche
- Mauer
- Einzelbaum bestehend
- Einzelbaum neu
- Eingang, Ein- und Ausfahrt
- Sitzbank
- Sitzbank neu
- Bushaltestelle bestehend
- Bushaltestelle neu
- Fussgängerstreifen bestehend
- Parkplatz neu
- Naturstein-Pfosten, Höhe ca. 1.10 m
- Beleuchtung, Verteilerkabine, Hydrant
- Brunnen
- Veloabstellplatz mit Velopfosten neu
- Bestehendes Gebäude
- Höhenkurven (gewachsener Boden)