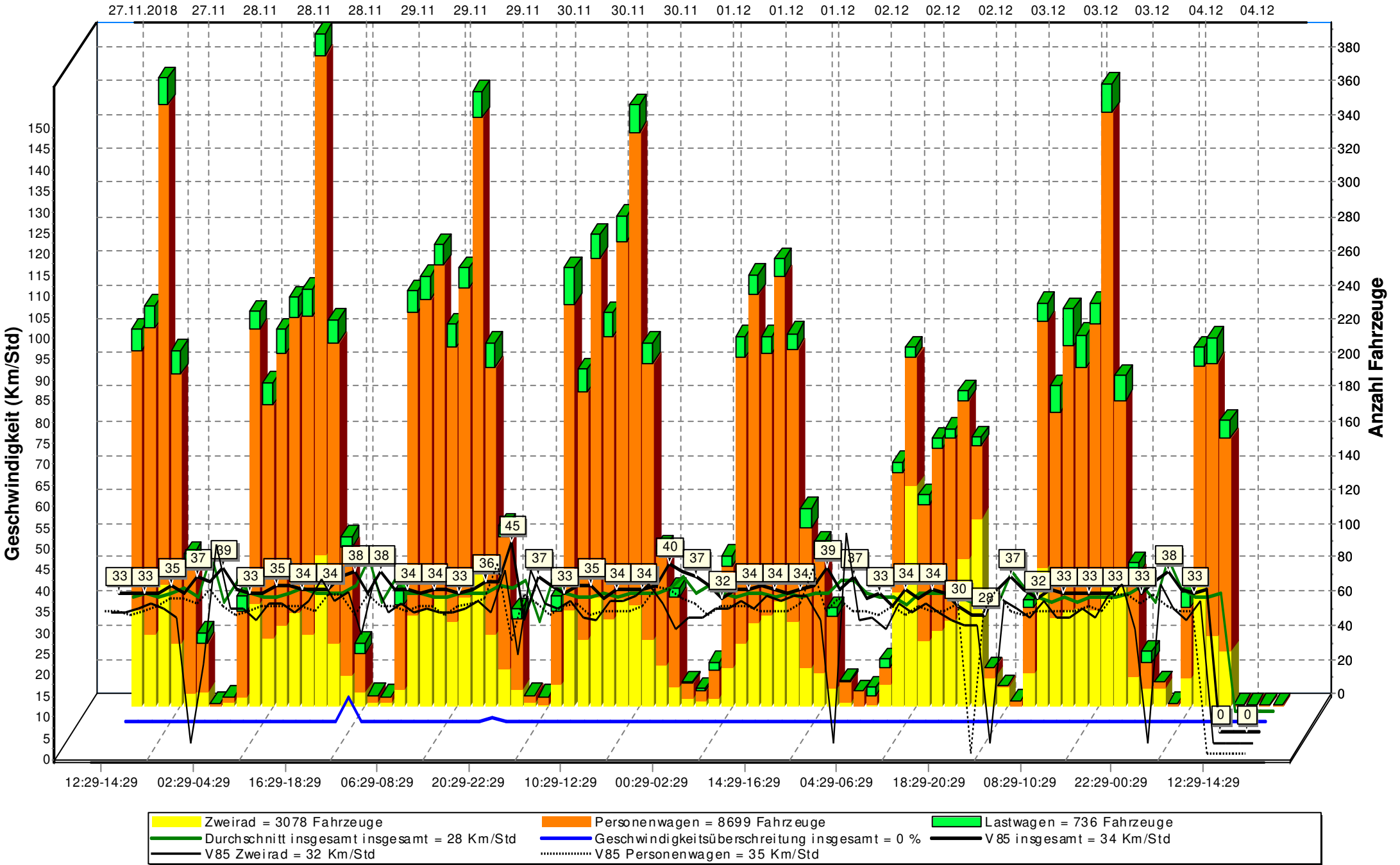


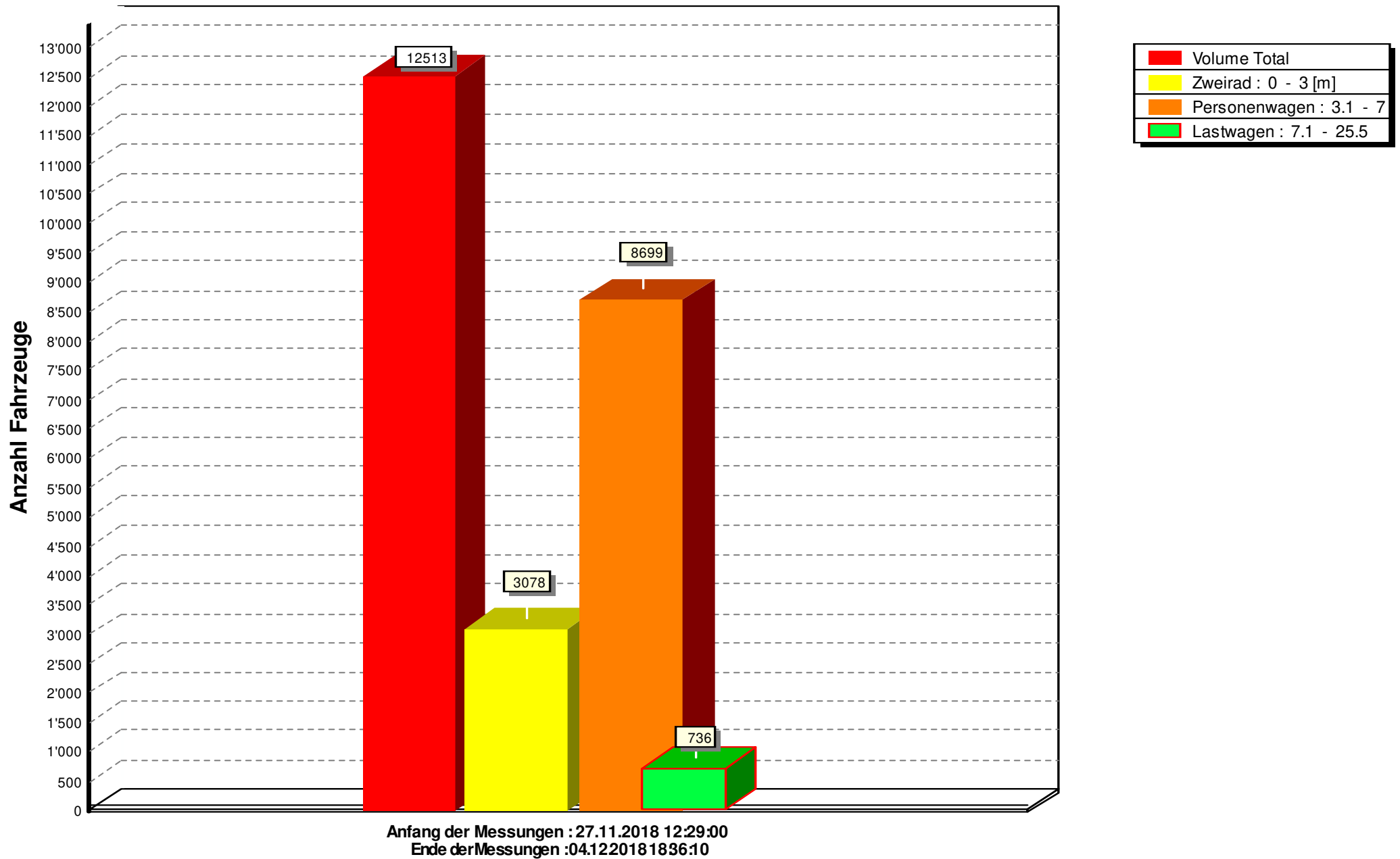
Messdaten SVtechnik GmbH, Alte Brücke, beide Richtungen vom 27.11 - 04.12.2018

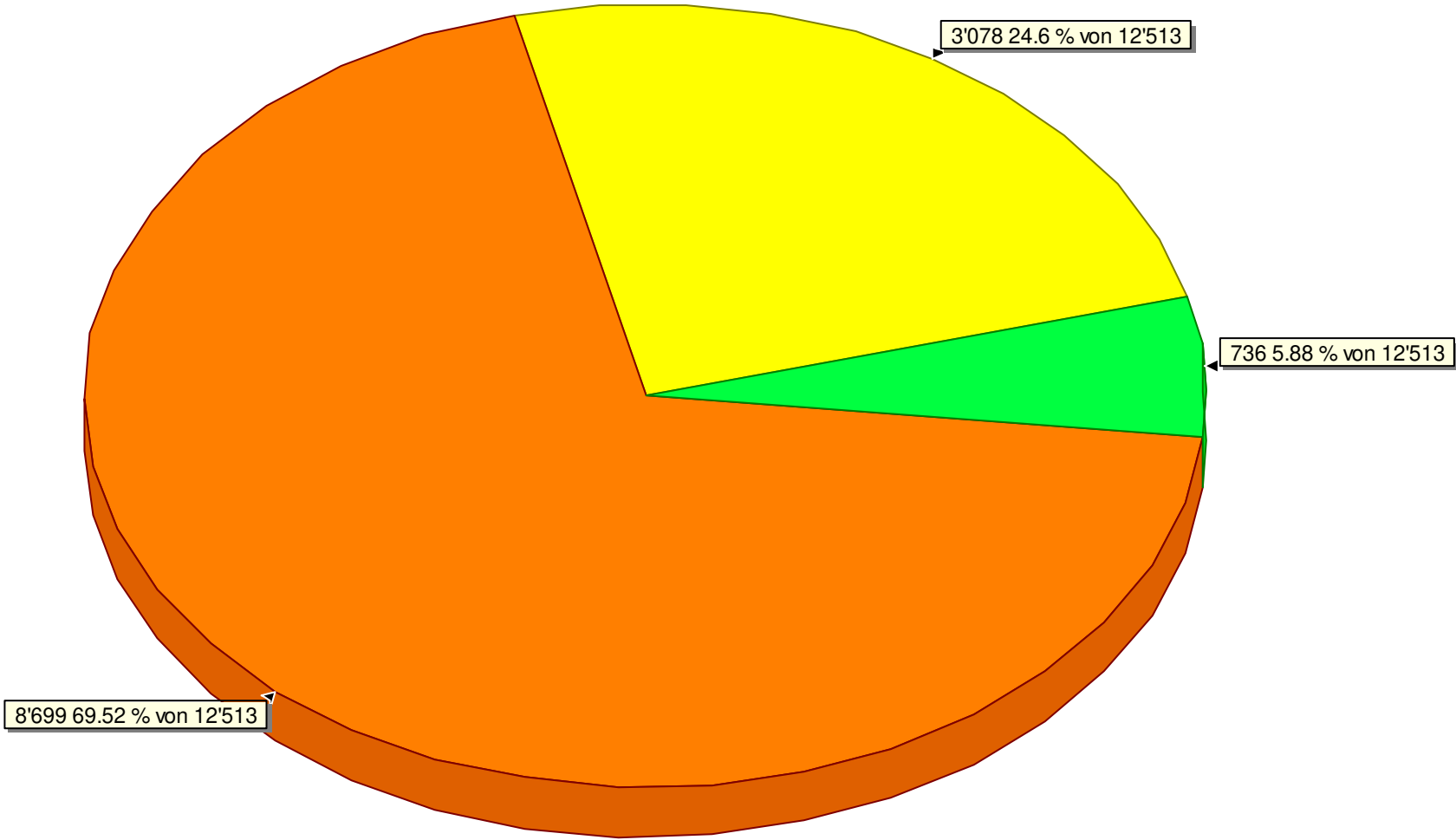


8427 Rorbass, Alte Brücke 27.11. - 4.12.2018



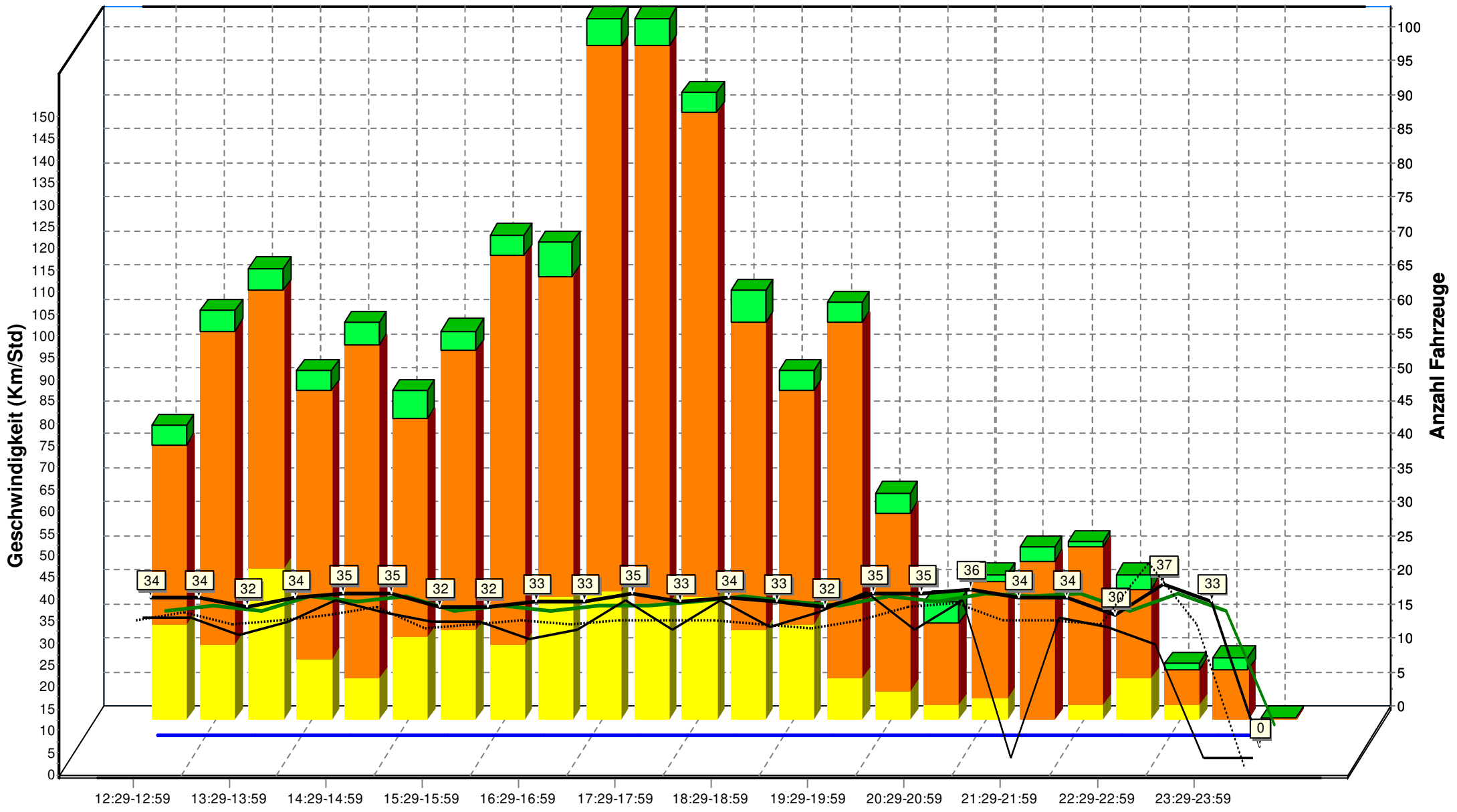
8427 Rorbas, Alte Brücke 27.11. - 4.12.2018





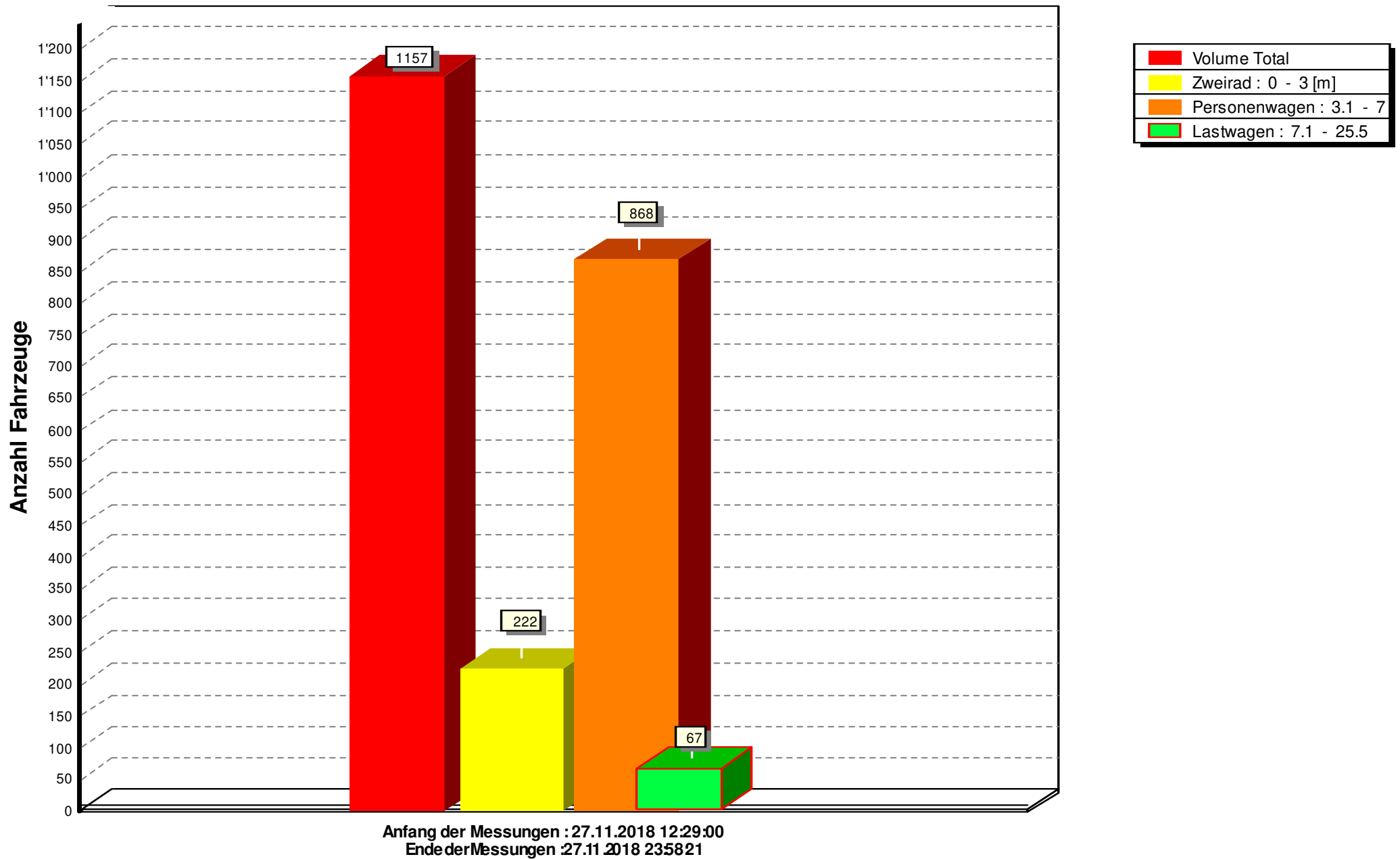
8427 Rorbas, Alte Brücke 27.11.2018

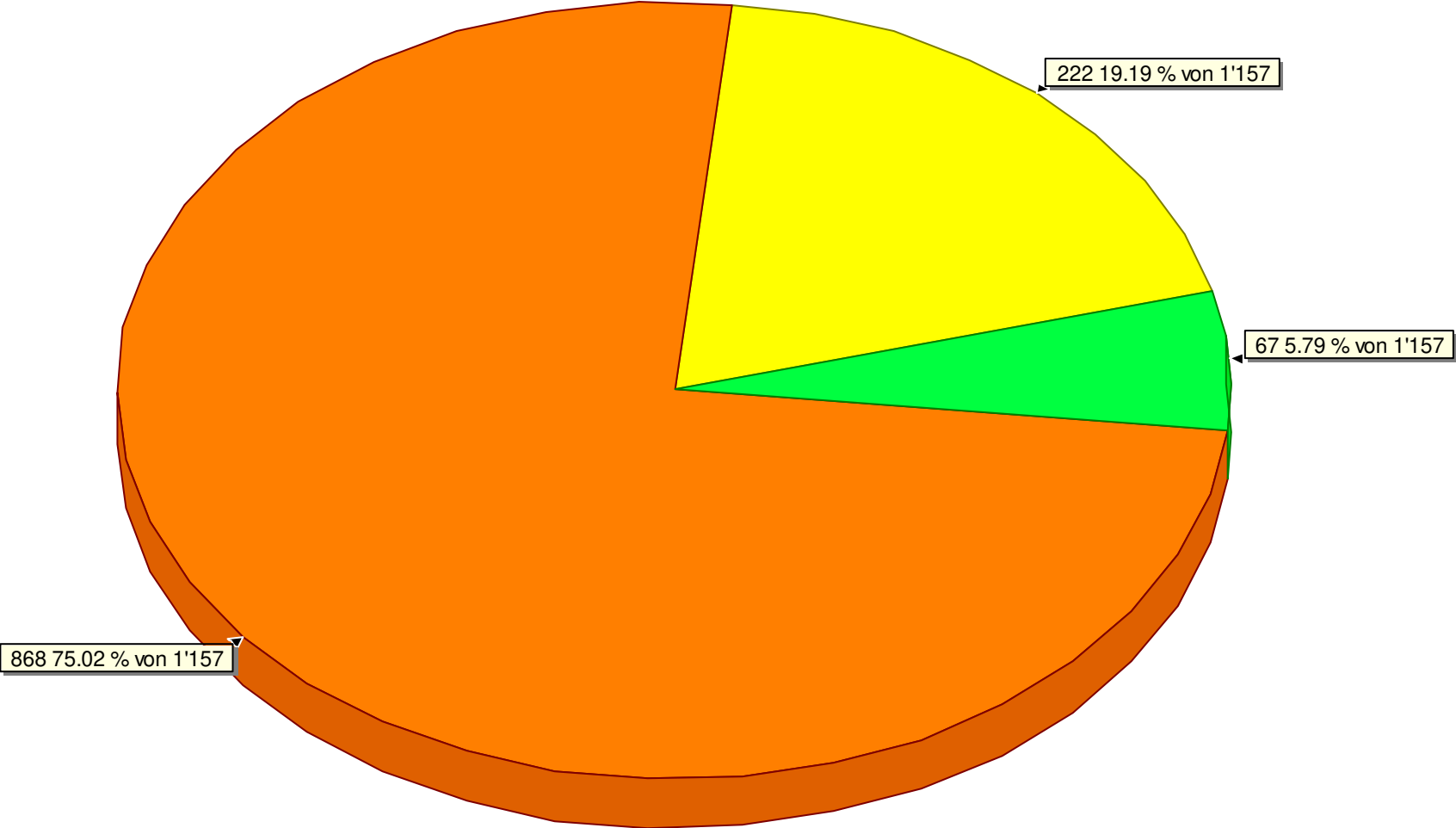
27.11.2018 27.11



■ Zweirad = 222 Fahrzeuge	■ Personenwagen = 868 Fahrzeuge	■ Lastwagen = 67 Fahrzeuge
— Durchschnitt insgesamt insgesamt = 27 Km/Std	— Geschwindigkeitsüberschreitung insgesamt = 0 %	— V85 insgesamt = 33 Km/Std
— V85 Zweirad = 32 Km/Std	- - - V85 Personenwagen = 34 Km/Std	

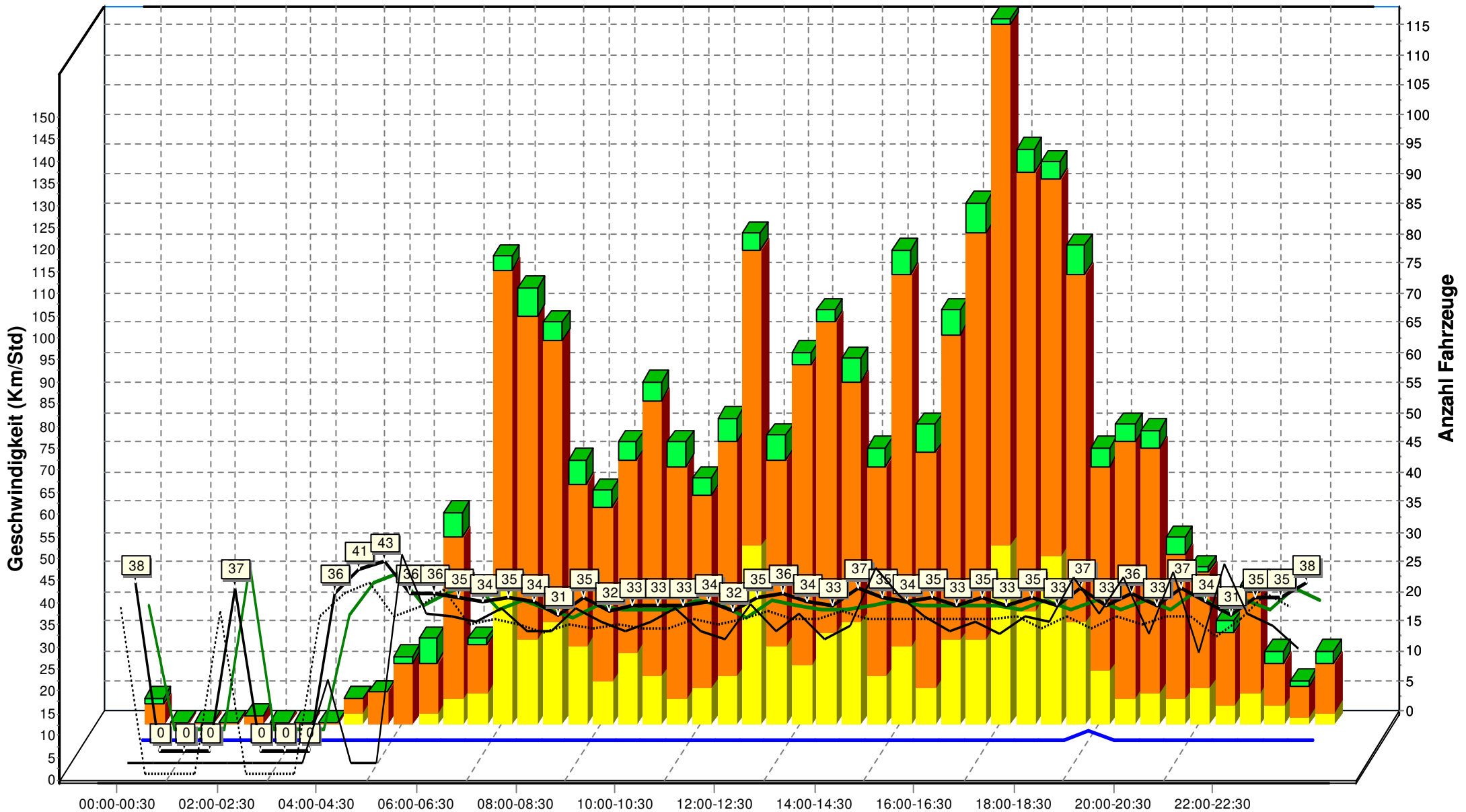
8427 Rorbas, Alte Brücke 27.11.2018





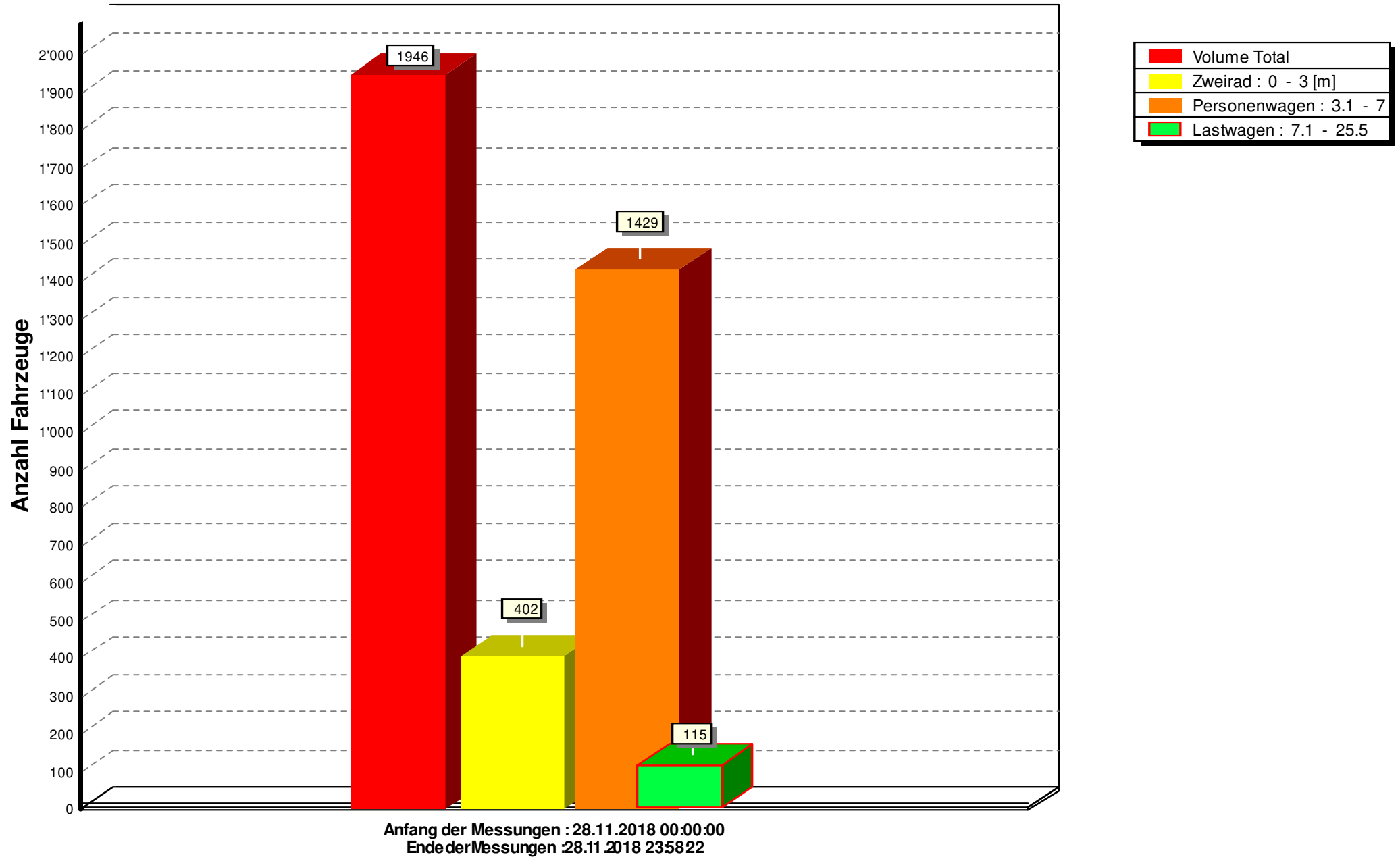
8427 Rorbas, Alte Brücke 28.11.2018

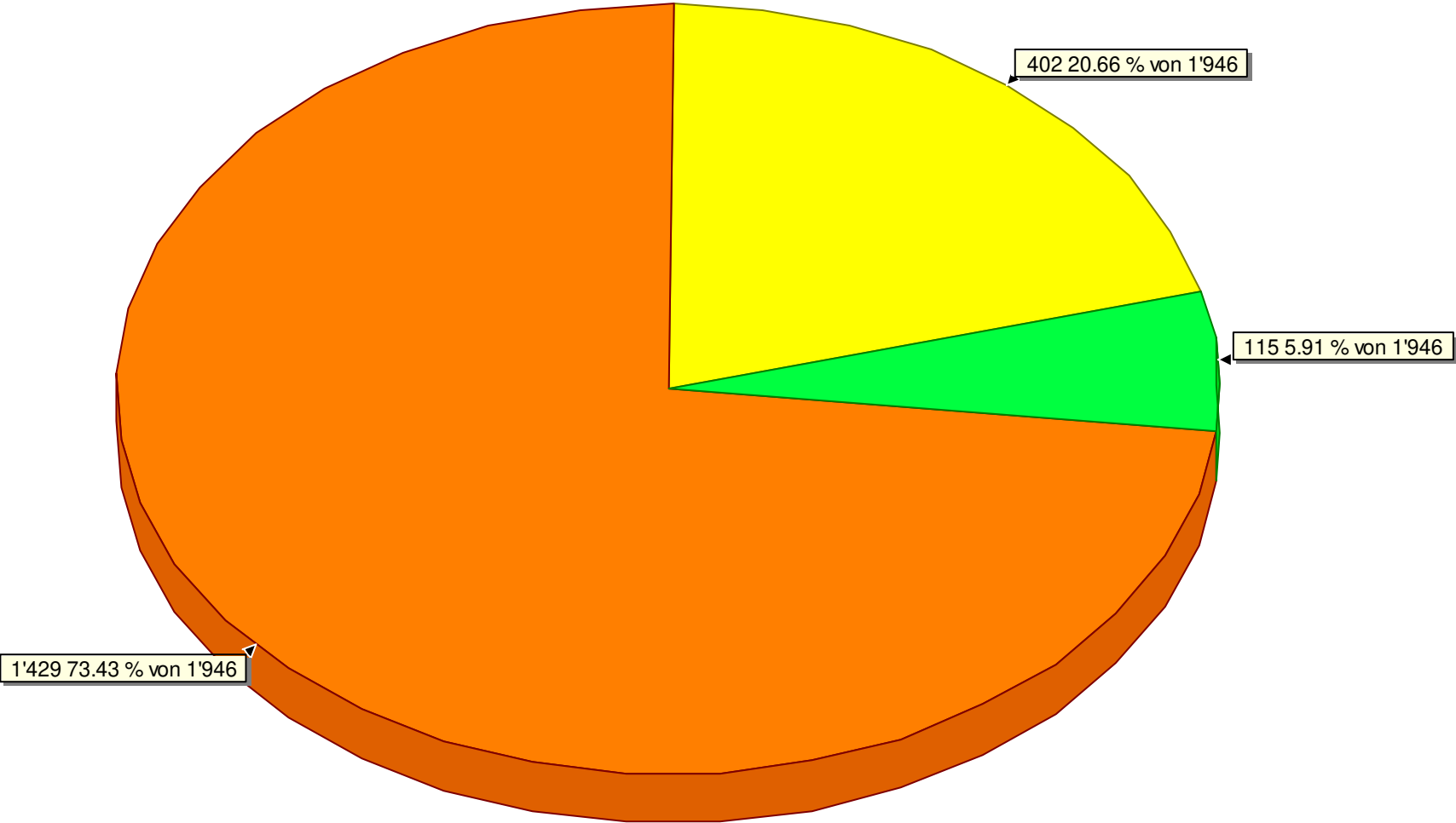
28.11.2018 28.11



■ Zweirad = 402 Fahrzeuge	■ Personenwagen = 1429 Fahrzeuge	■ Lastwagen = 115 Fahrzeuge
— Durchschnitt insgesamt insgesamt = 28 Km/Std	— Geschwindigkeitsüberschreitung insgesamt = 0 %	— V85 insgesamt = 34 Km/Std
— V85 Zweirad = 32 Km/Std	- - - V85 Personenwagen = 35 Km/Std	

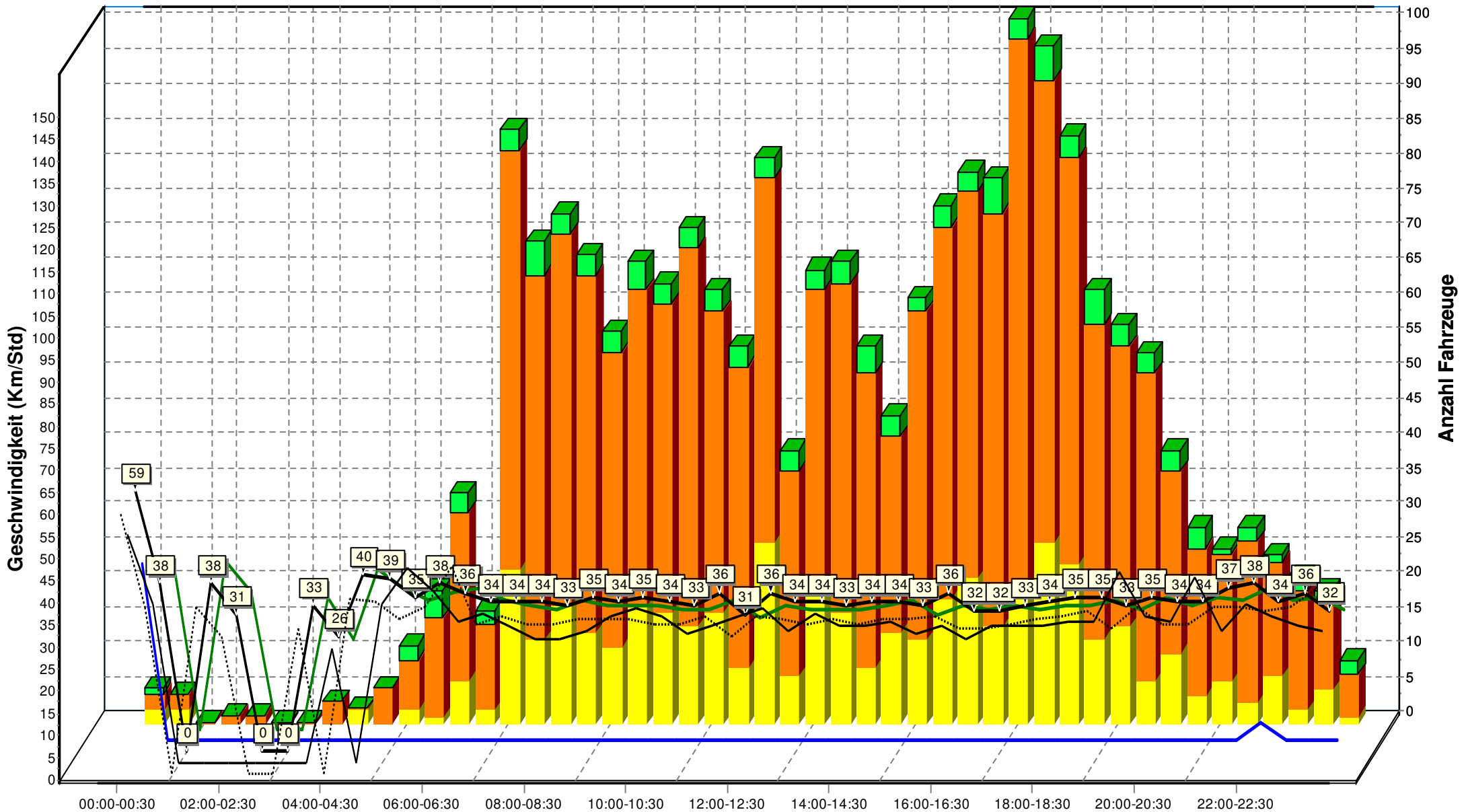
8427 Rorbas, Alte Brücke 28.11.2018





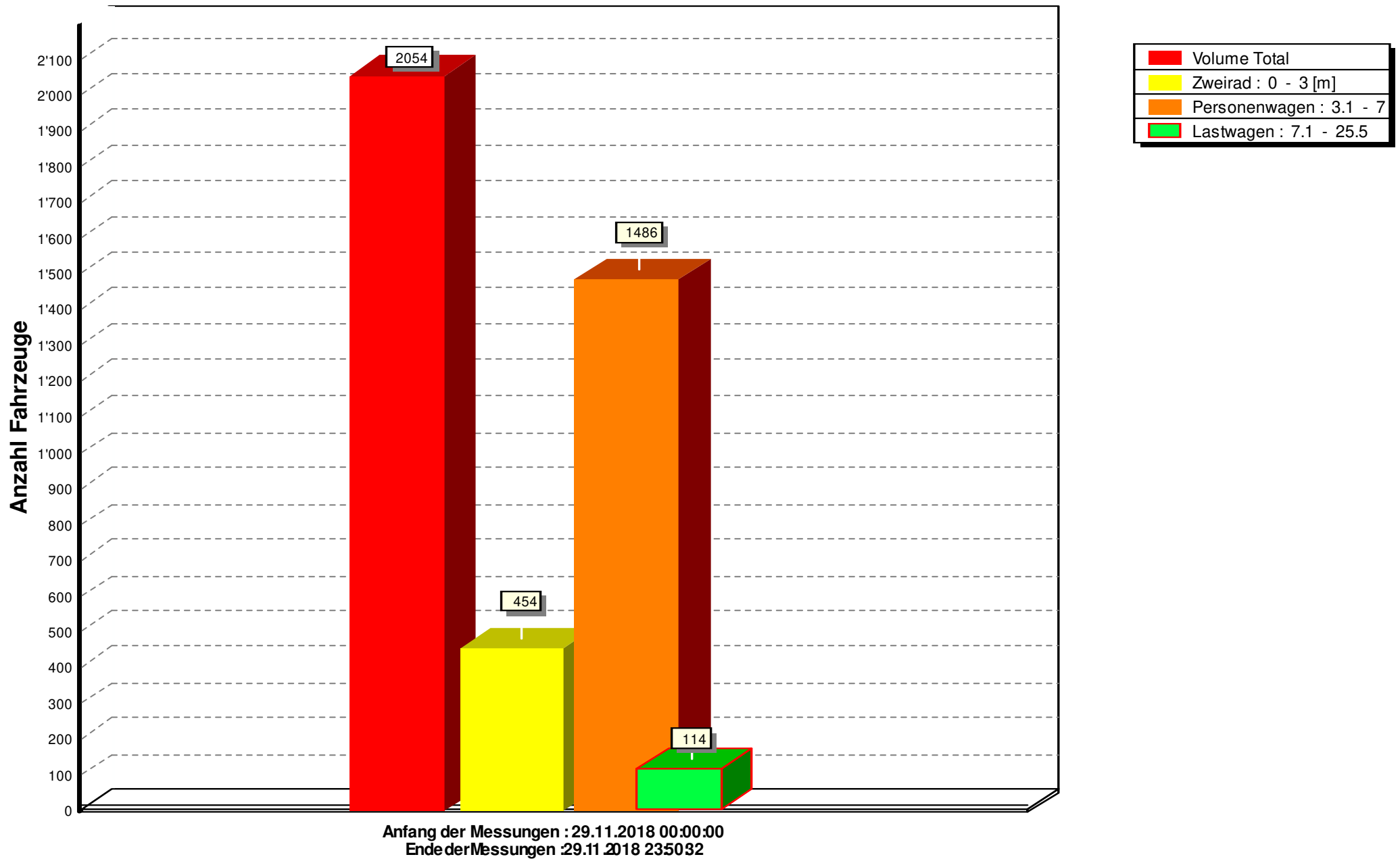
8427 Rorbas, Alte Brücke 29.11.2018

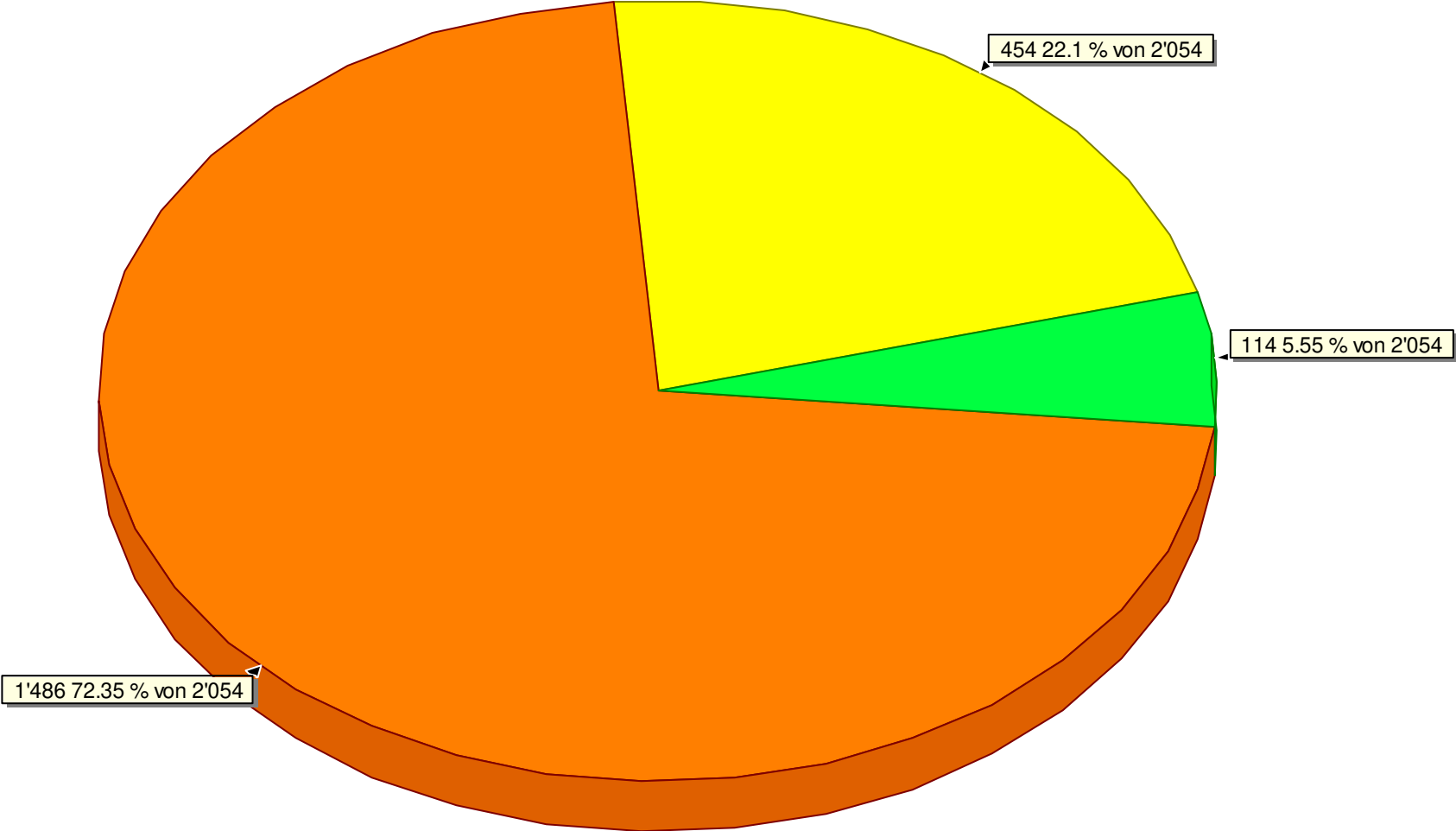
29.11.2018 29.11



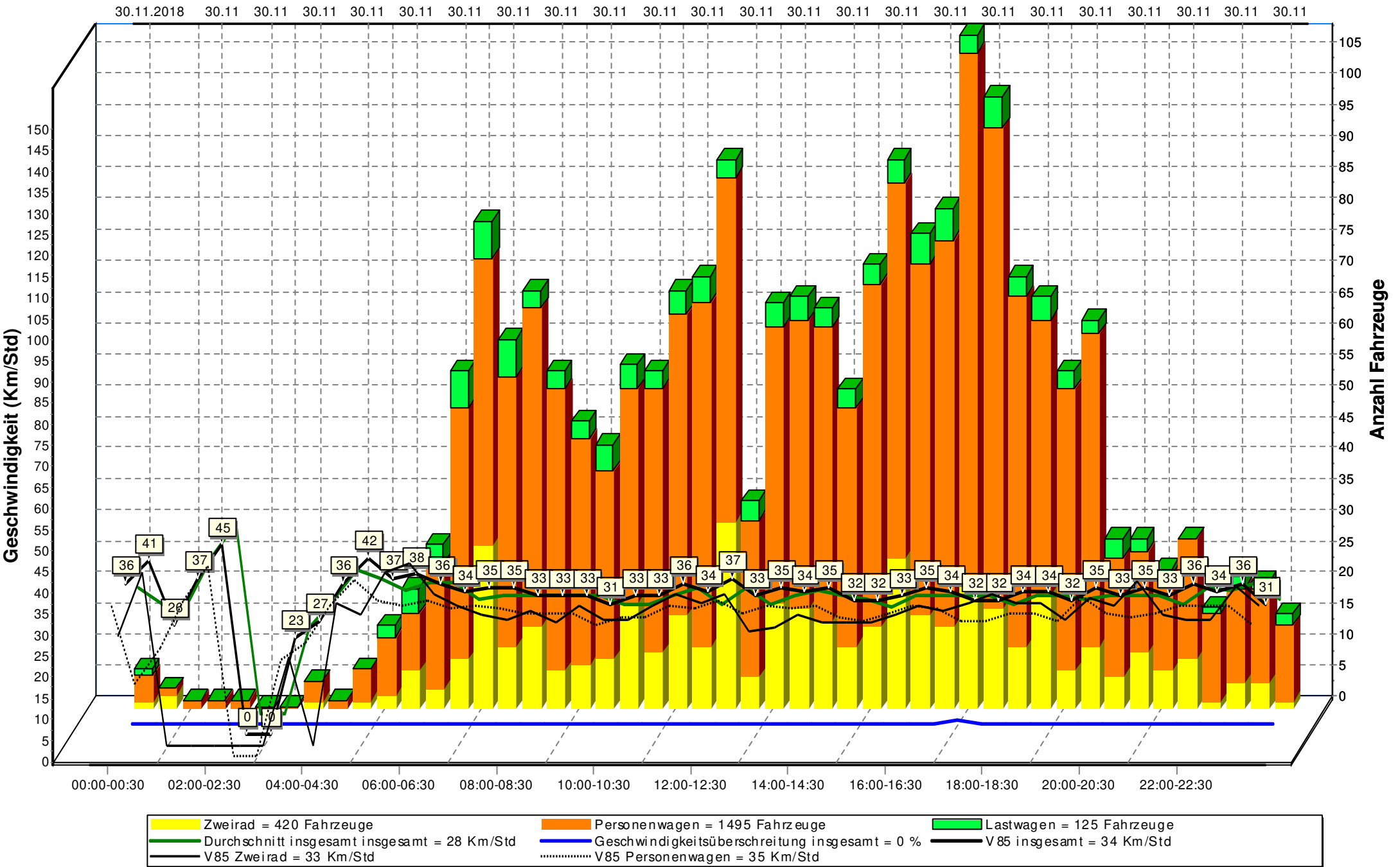
■ Zweirad = 454 Fahrzeuge	■ Personenwagen = 1486 Fahrzeuge	■ Lastwagen = 114 Fahrzeuge
— Durchschnitt insgesamt insgesamt = 28 Km/Std	— Geschwindigkeitsüberschreitung insgesamt = 0 %	— V85 insgesamt = 34 Km/Std
— V85 Zweirad = 32 Km/Std	- - - V85 Personenwagen = 35 Km/Std	

8427 Rorbas, Alte Brücke 29.11.2018

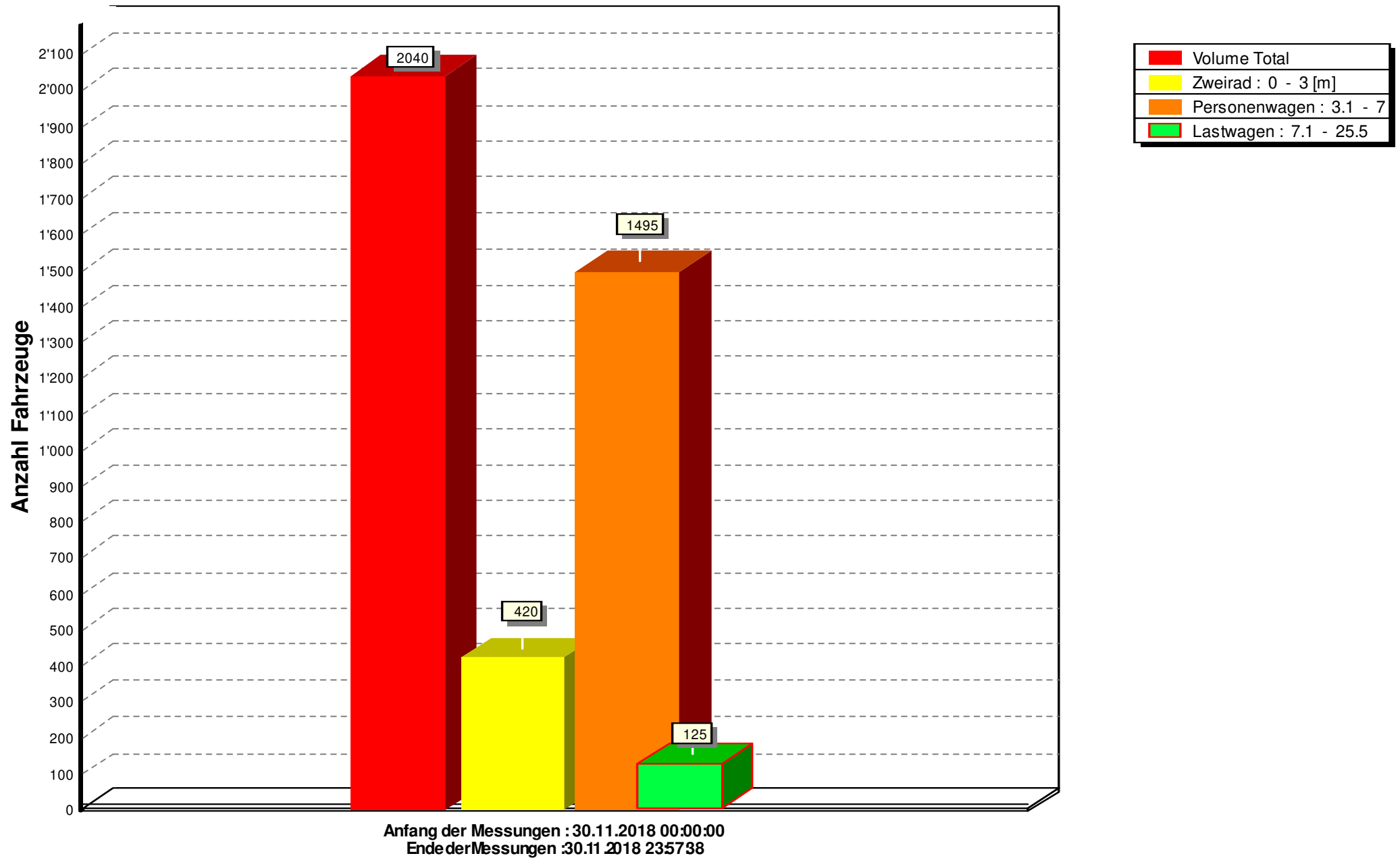


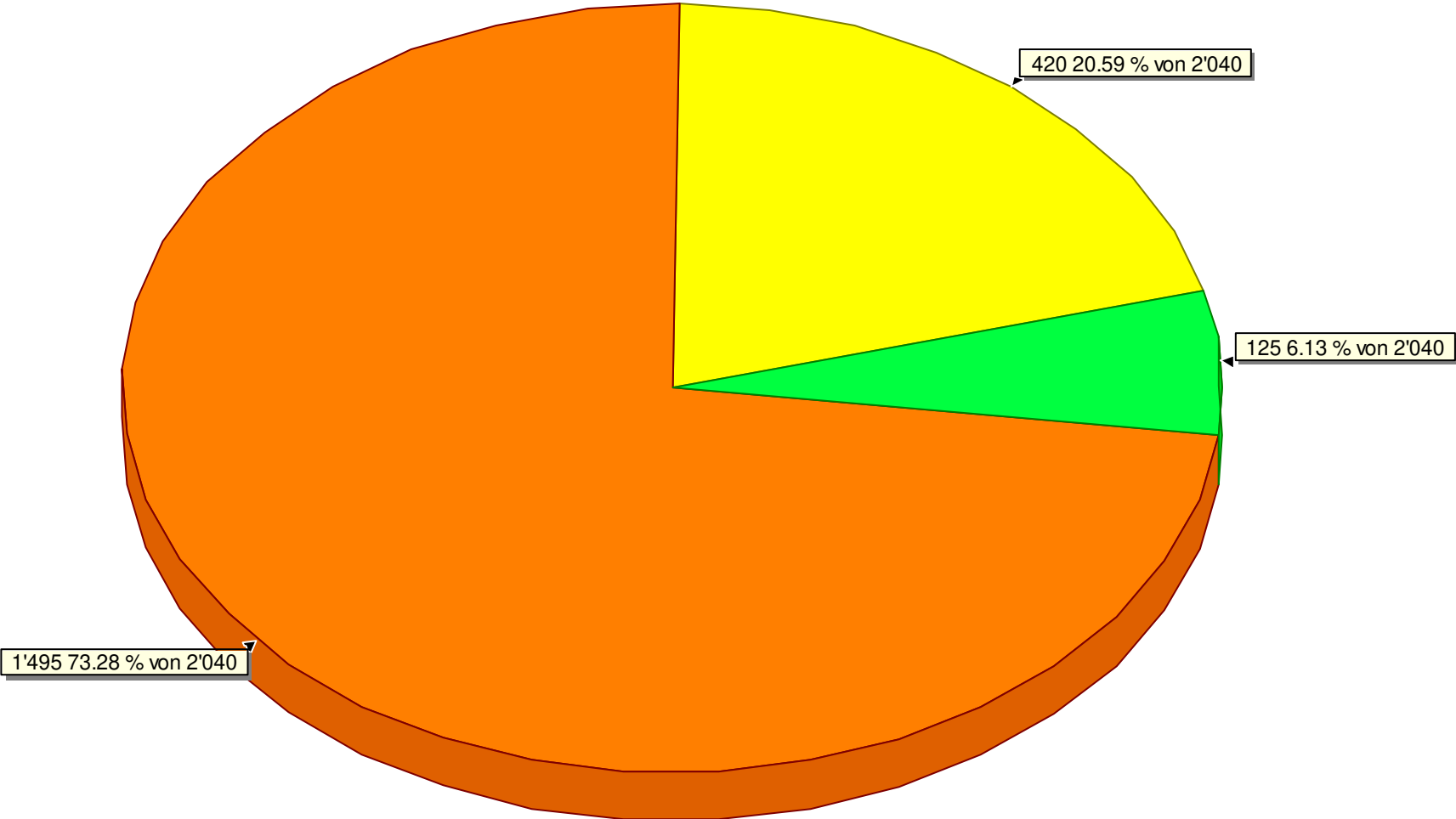


8427 Rorbas, Alte Brücke 30.11.2018



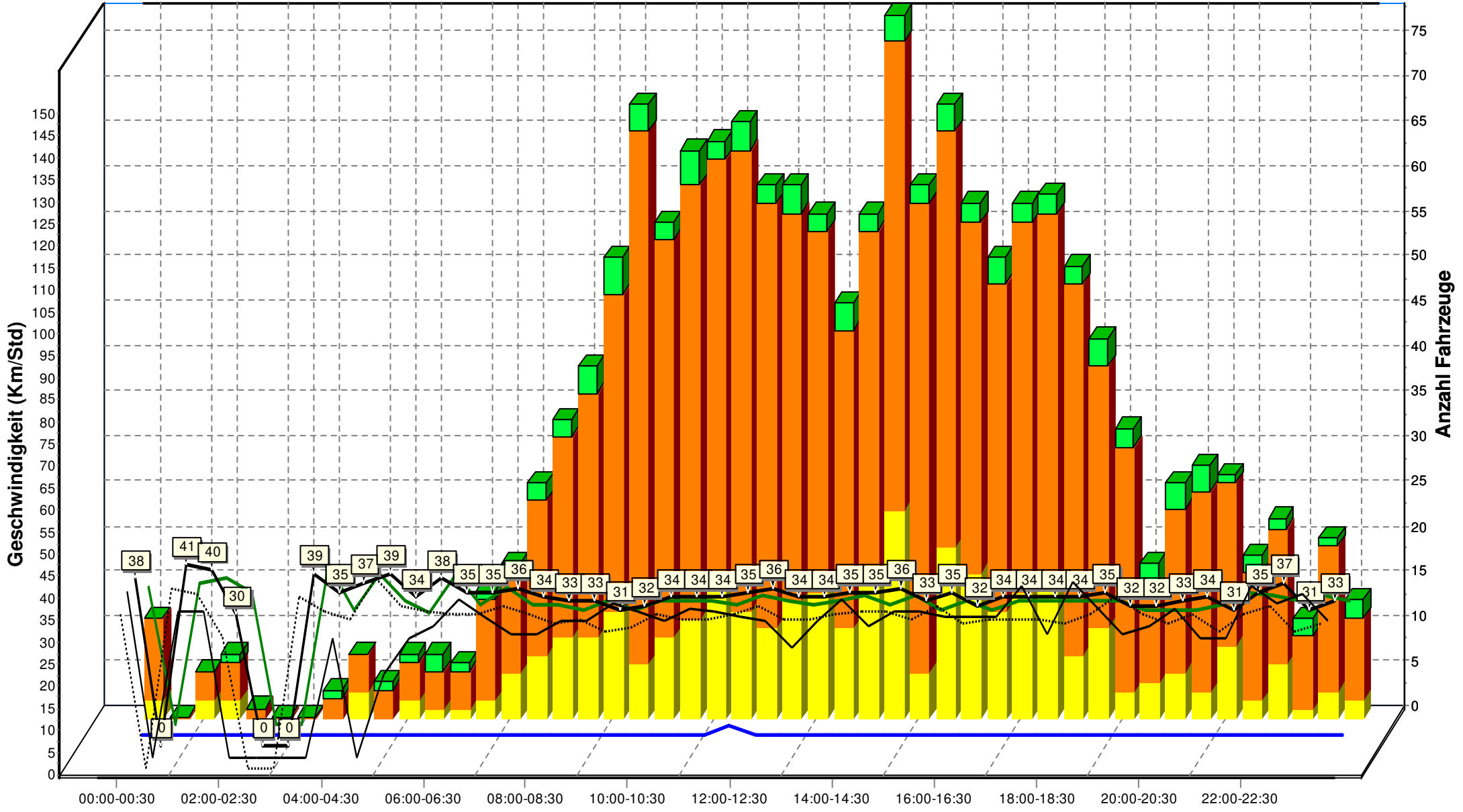
8427 Rorbas, Alte Brücke 30.11.2018





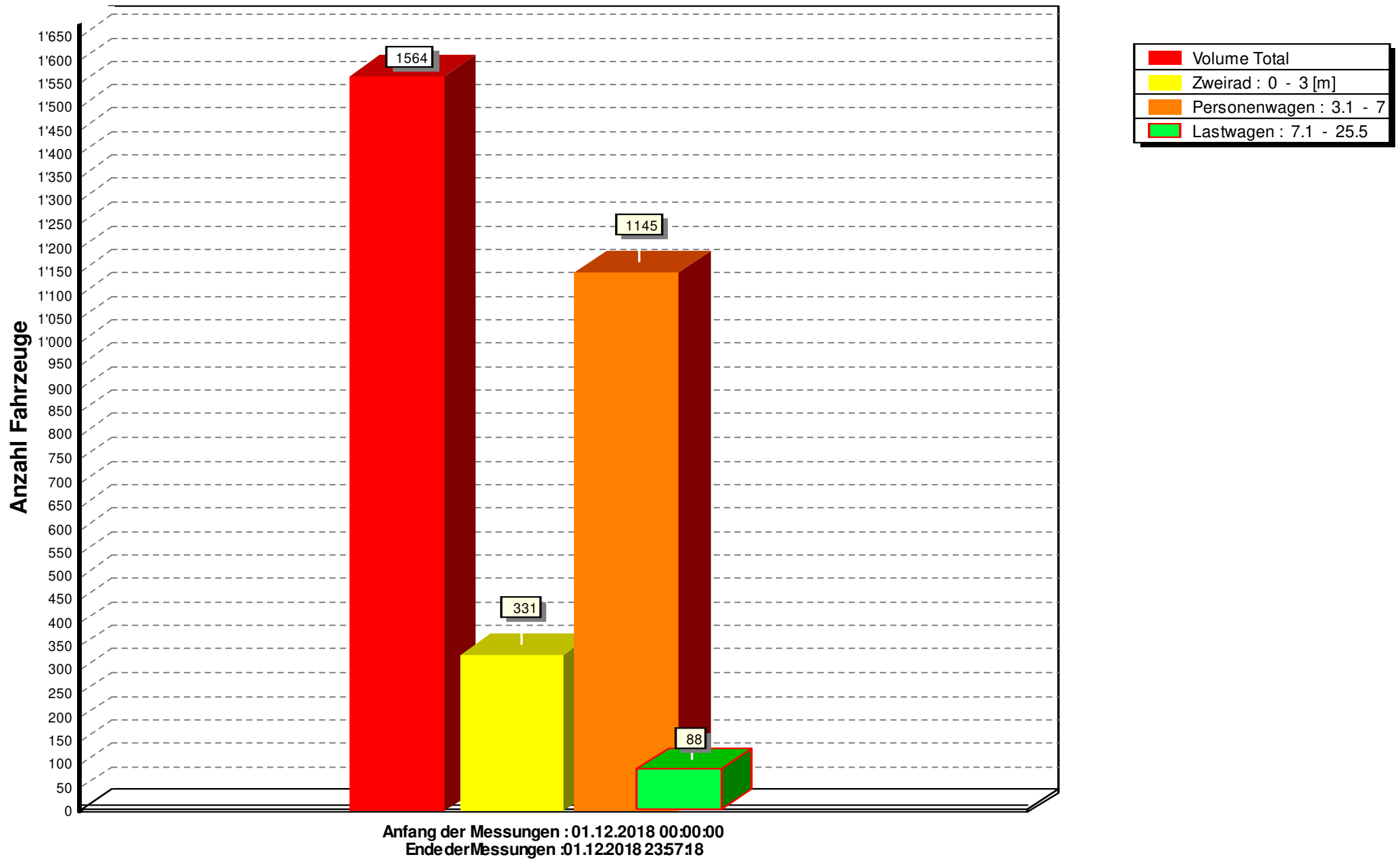
8427 Rorbas, Alte Brücke 1.12.2018

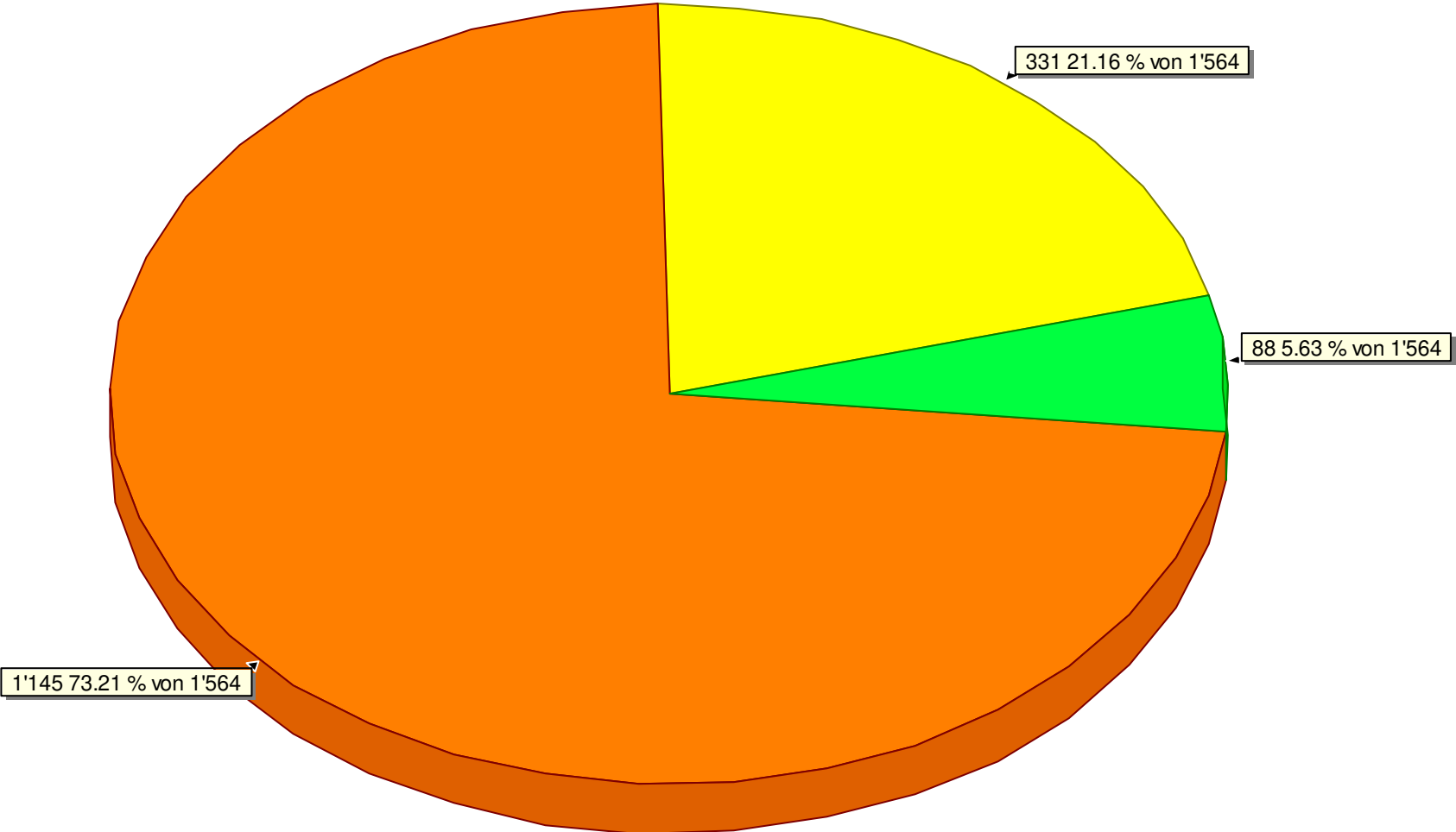
01.12.2018 01.12



■ Zweirad = 331 Fahrzeuge	■ Personenwagen = 1145 Fahrzeuge	■ Lastwagen = 88 Fahrzeuge
— Durchschnitt insgesamt insgesamt = 28 Km/Std	— Geschwindigkeitsüberschreitung insgesamt = 0 %	— V85 insgesamt = 34 Km/Std
— V85 Zweirad = 33 Km/Std	- - - V85 Personenwagen = 35 Km/Std	

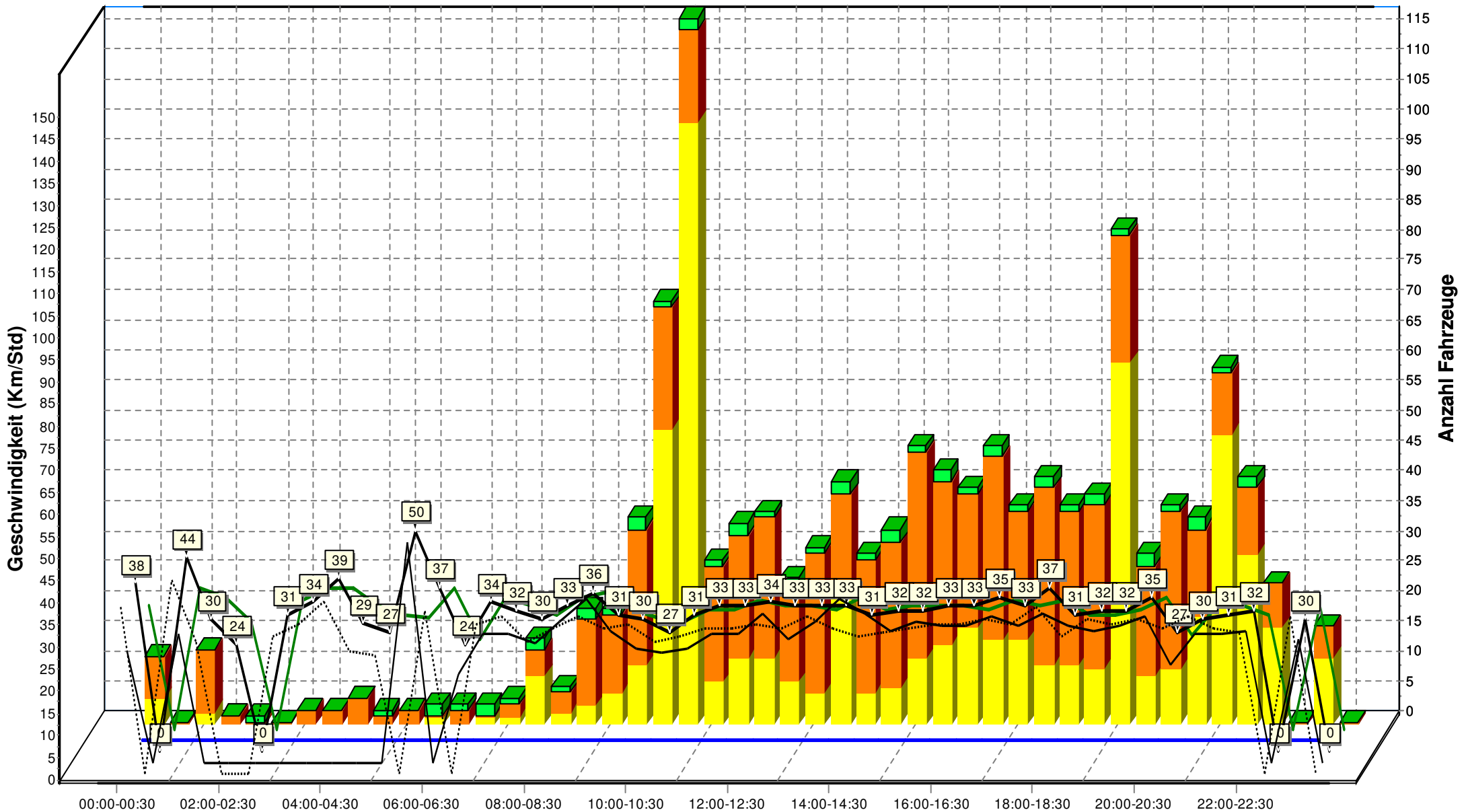
8427 Rorbass, Alte Brücke 1.12.2018





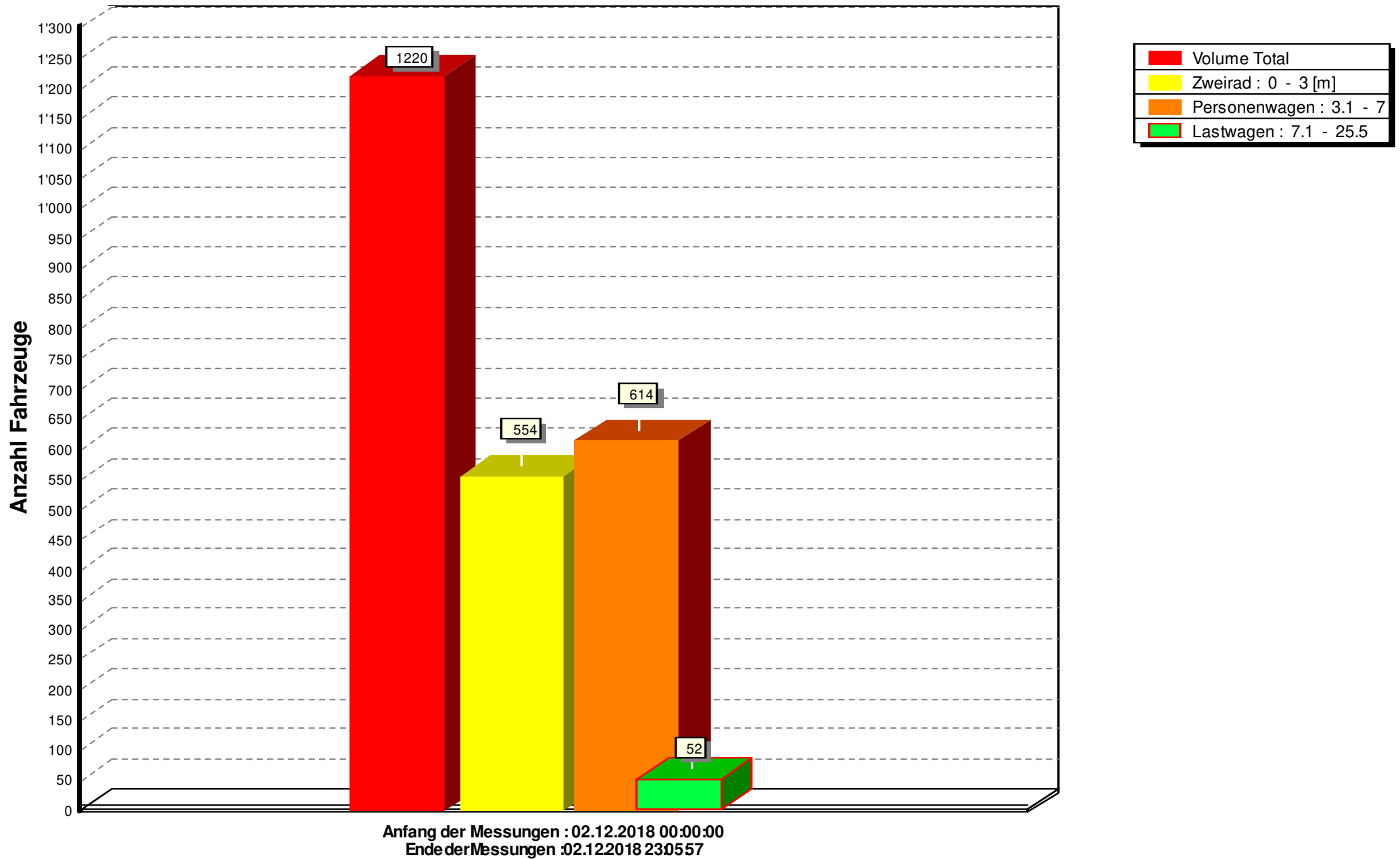
8427 Rorbas, Alte Brücke 2.12.2018

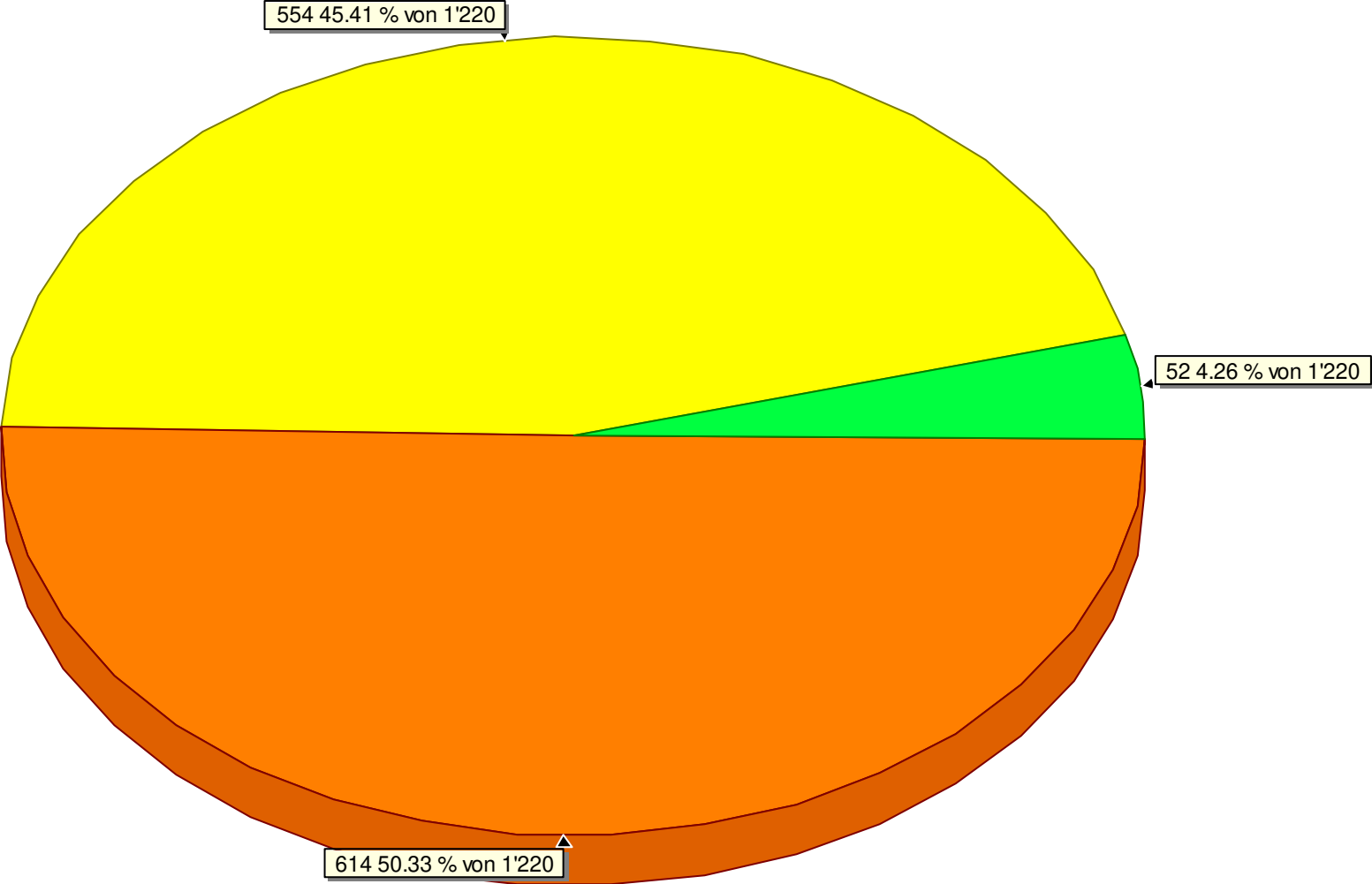
02.12.2018 02.12



Zweirad = 554 Fahrzeuge
 Personenwagen = 614 Fahrzeuge
 Lastwagen = 52 Fahrzeuge
 Durchschnitt insgesamt insgesamt = 27 Km/Std
 Geschwindigkeitsüberschreitung insgesamt = 0 %
 V85 Zweirad = 30 Km/Std
 V85 Personenwagen = 34 Km/Std
 V85 insgesamt = 33 Km/Std

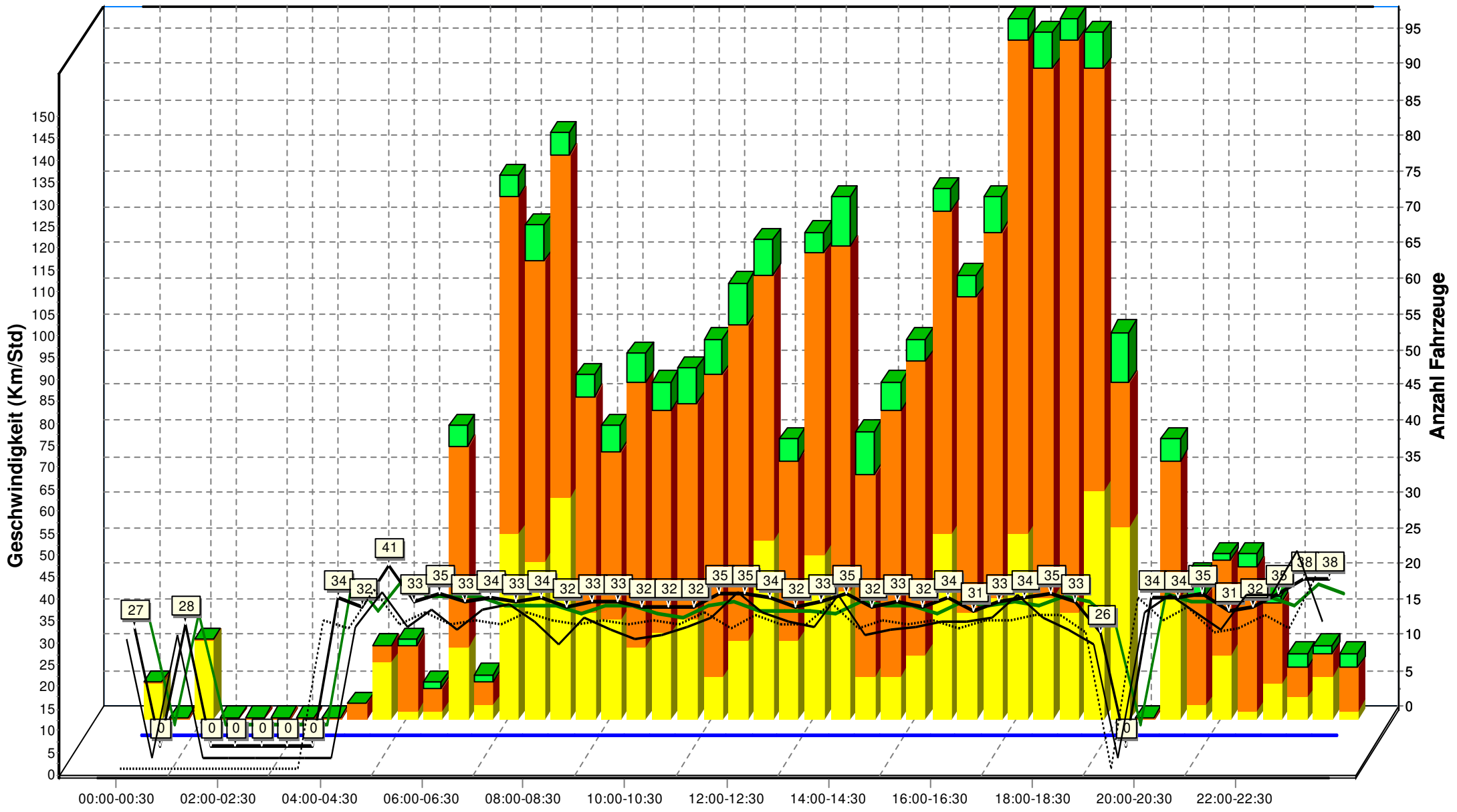
8427 Rorbass, Alte Brücke 2.12.2018





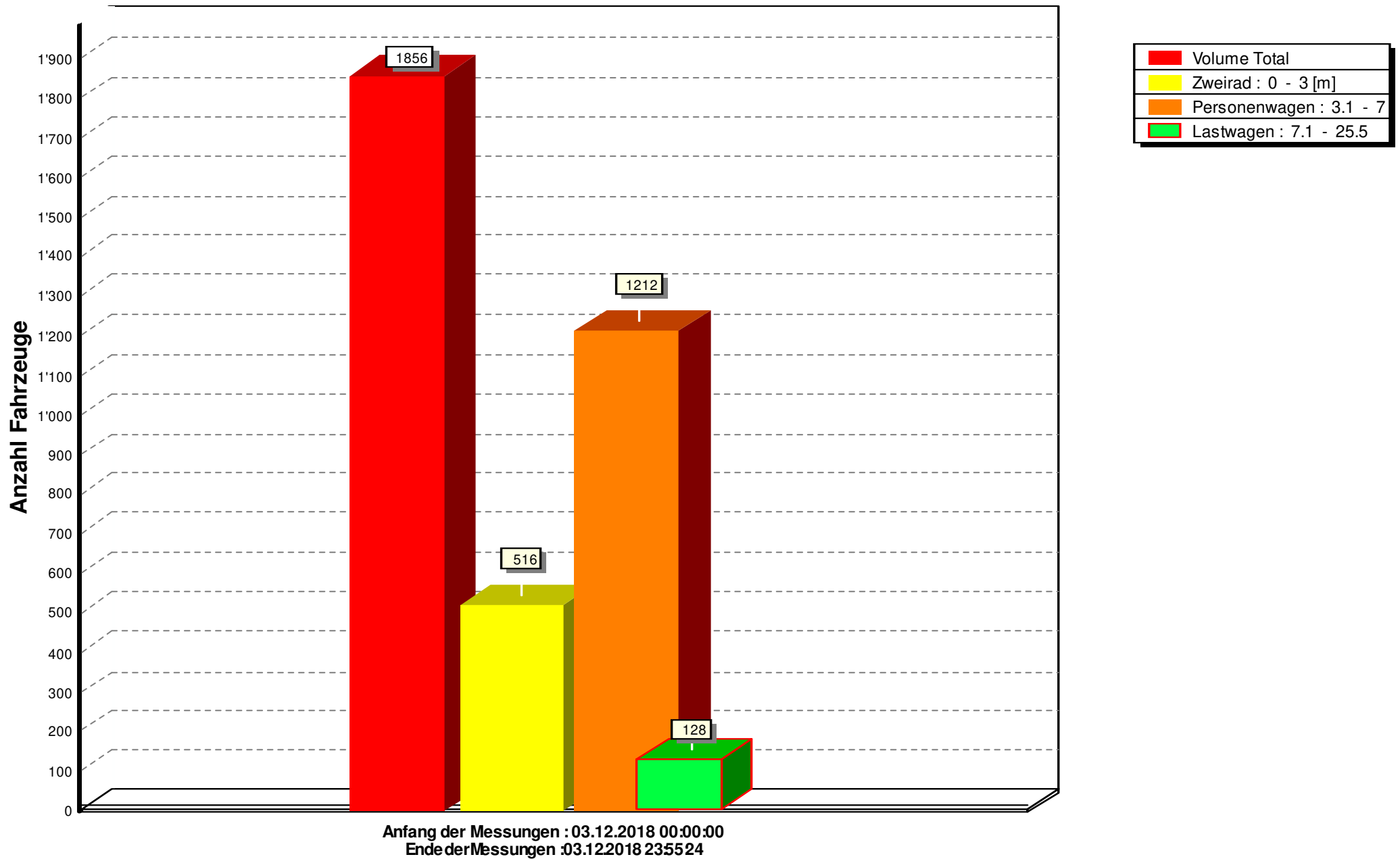
8427 Rorbas, Alte Brücke 3.12.2018

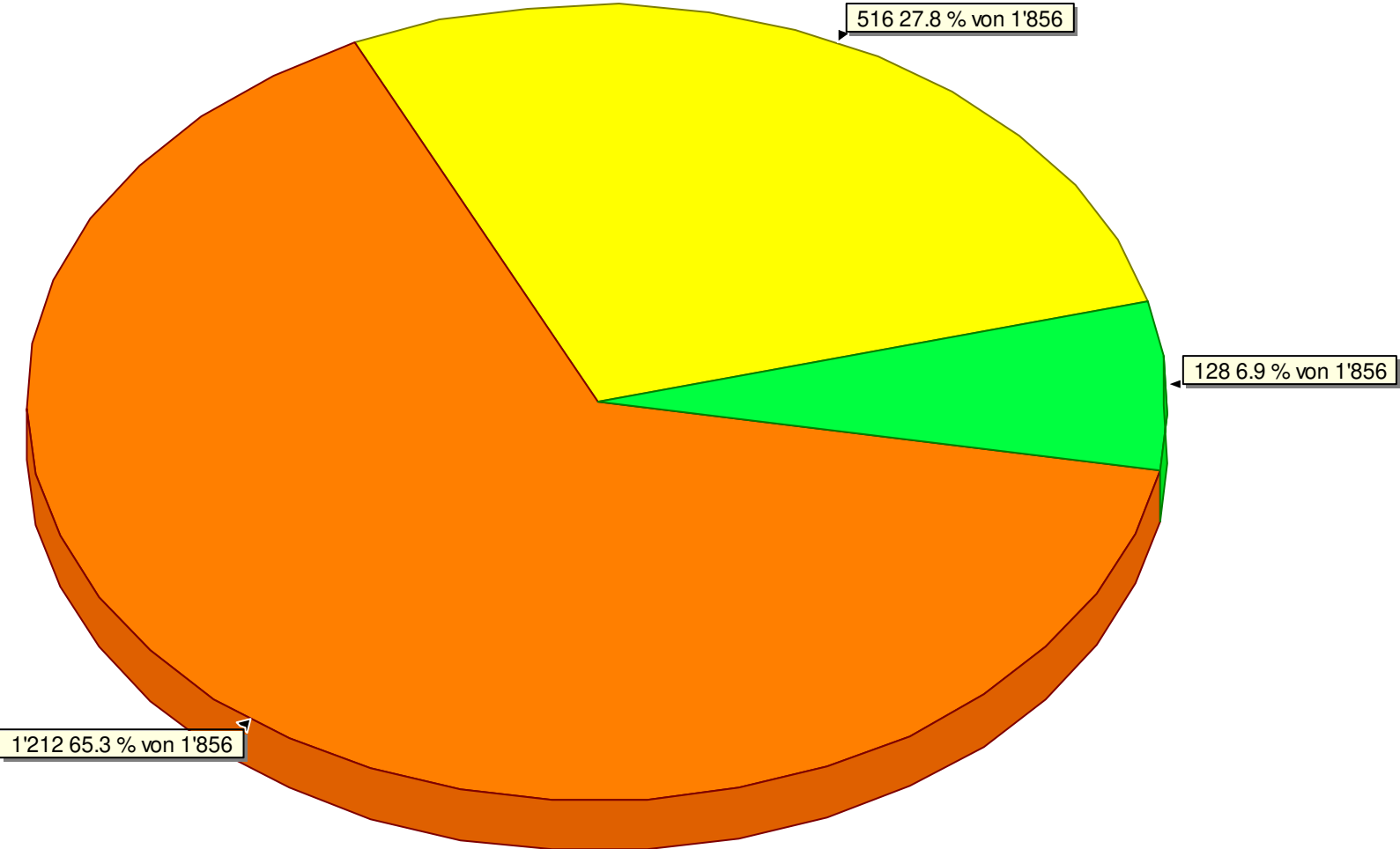
03.12.2018 03.12



■ Zweirad = 516 Fahrzeuge	■ Personenwagen = 1212 Fahrzeuge	■ Lastwagen = 128 Fahrzeuge
— Durchschnitt insgesamt insgesamt = 27 Km/Std	— Geschwindigkeitsüberschreitung insgesamt = 0 %	— V85 insgesamt = 33 Km/Std
— V85 Zweirad = 32 Km/Std	- - - V85 Personenwagen = 34 Km/Std	

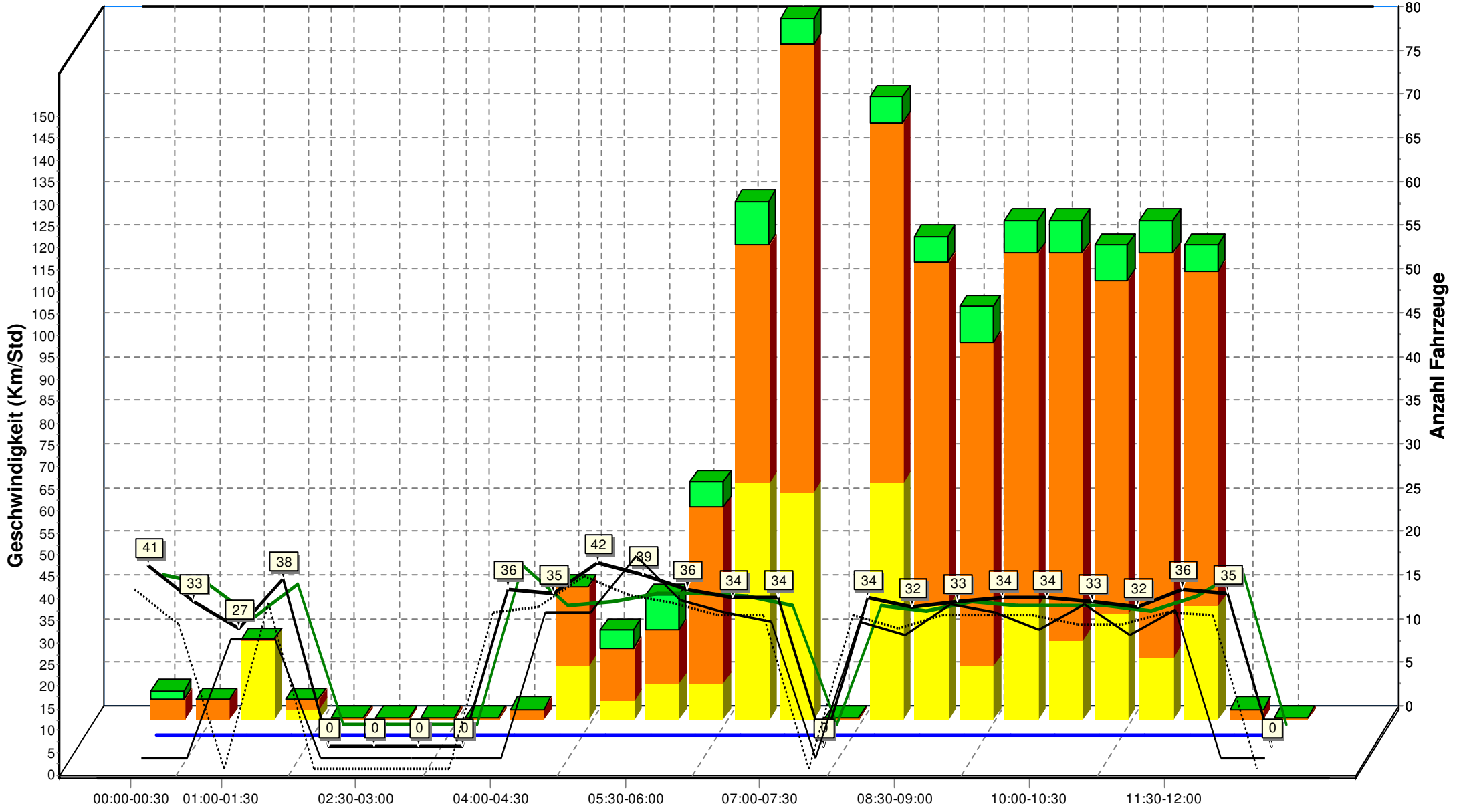
8427 Rorbass, Alte Brücke 3.12.2018





8427 Rorbas, Alte Brücke 4.12.2018

04.12.2018 04.12



Zweirad = 179 Fahrzeuge
 Personenwagen = 449 Fahrzeuge
 Lastwagen = 47 Fahrzeuge
 Durchschnitt insgesamt insgesamt = 27 Km/Std
 Geschwindigkeitsüberschreitung insgesamt = 0 %
 V85 insgesamt = 34 Km/Std
 V85 Personenwagen = 35 Km/Std

8427 Rorbass, Alte Brücke 4.12.2018

