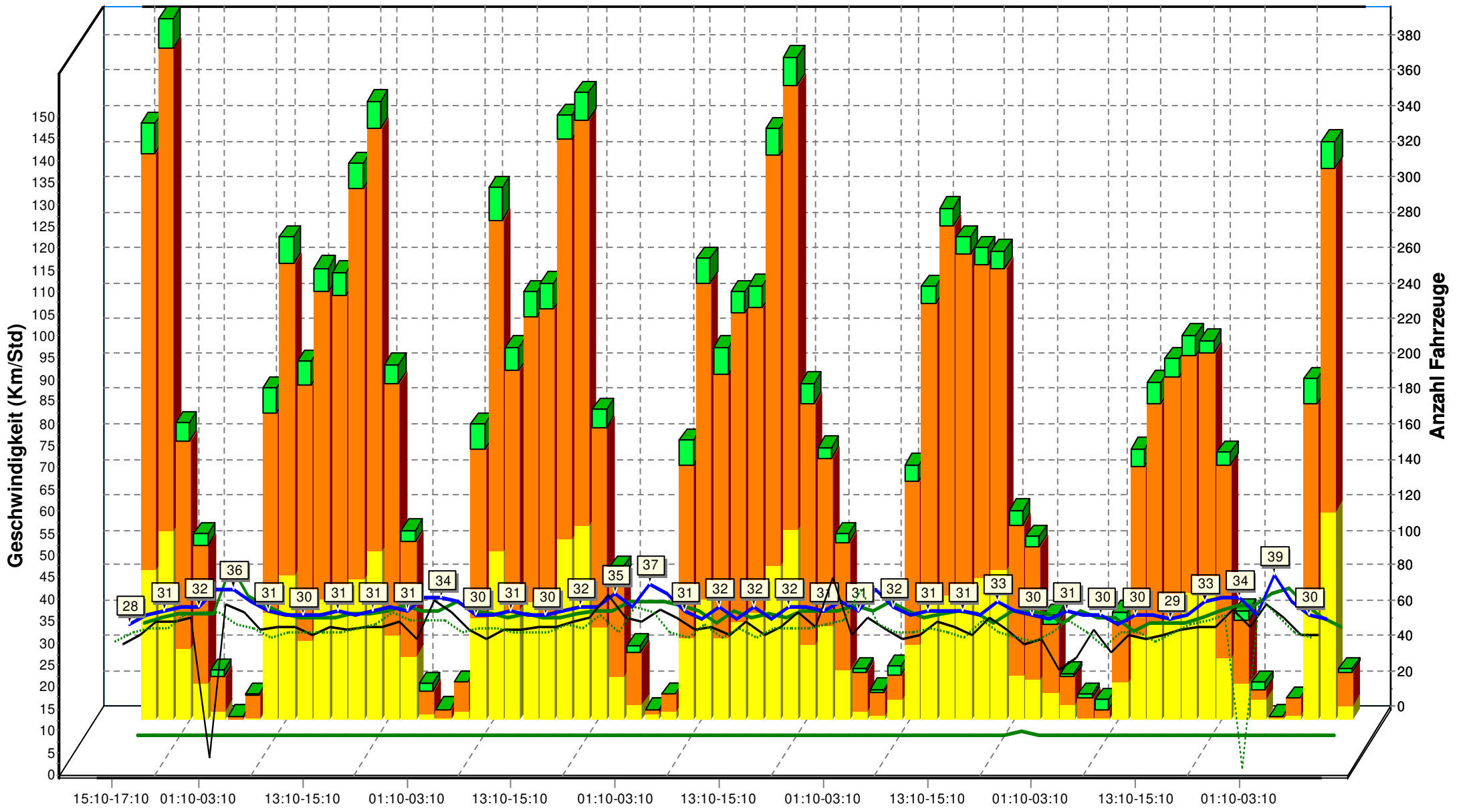


Messdaten SVtechnik GmbH, Kirchgasse, beide Richtungen vom 20.11 - 26.11.2018



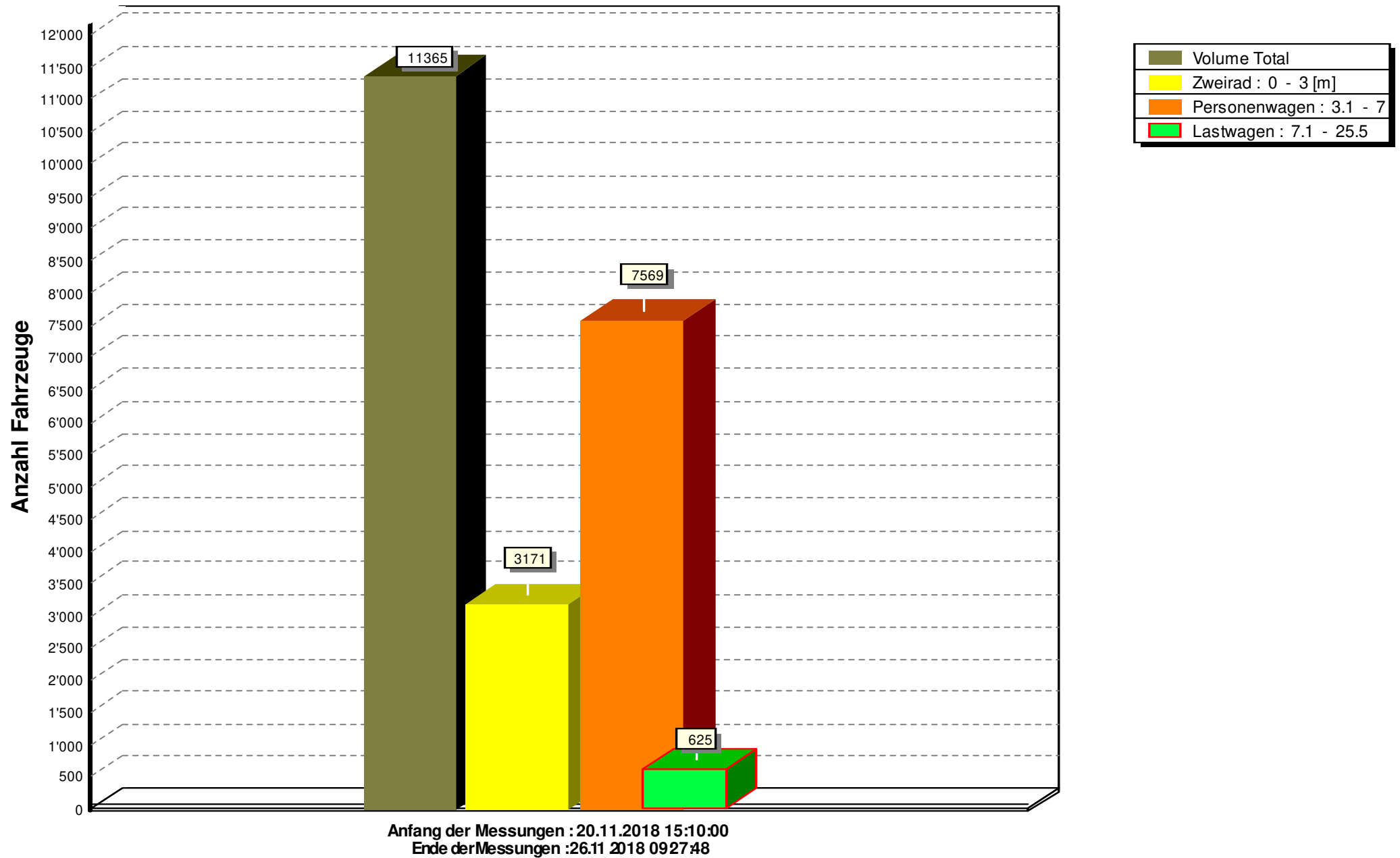
8427 Rorbas, Kirchgasse 20.11. - 26.11.2018

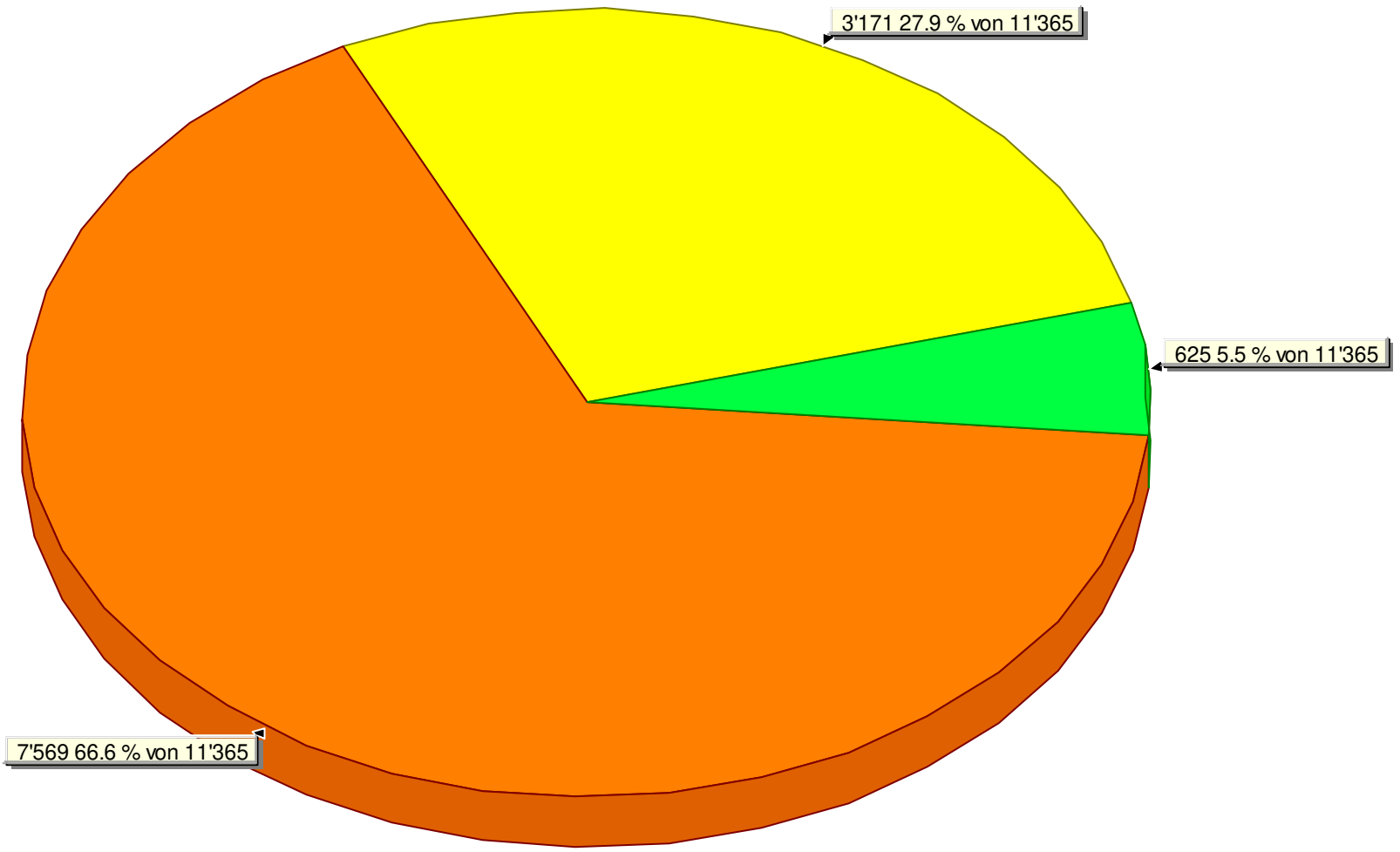
20.11.2018 20.11 21.11 21.11 21.11 21.11 22.11 22.11 22.11 22.11 23.11 23.11 23.11 23.11 24.11 24.11 24.11 24.11 25.11 25.11 25.11 25.11 26.11



Zweirad = 3171 Fahrzeuge
Durchschnitt insgesamt insgesamt = 25 Km/Std
V85 Zweirad = 30 Km/Std
Personenwagen = 7569 Fahrzeuge
Geschwindigkeitsüberschreitung insgesamt = 0 %
V85 Personenwagen = 32 Km/Std
Lastwagen = 625 Fahrzeuge
V85 insgesamt = 31 Km/Std

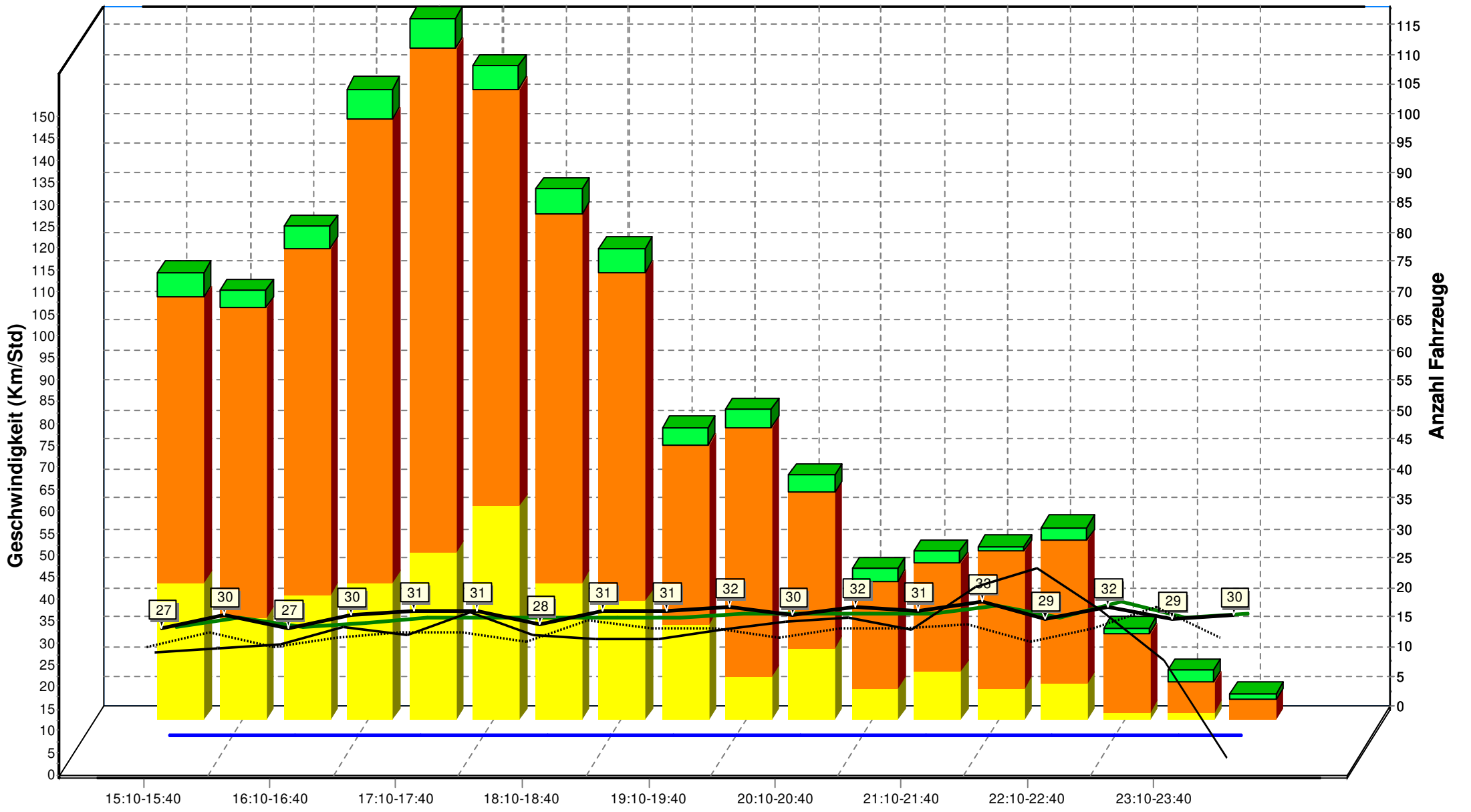
8427 Rorbas, Kirchgasse 20.11. - 26.11.2018





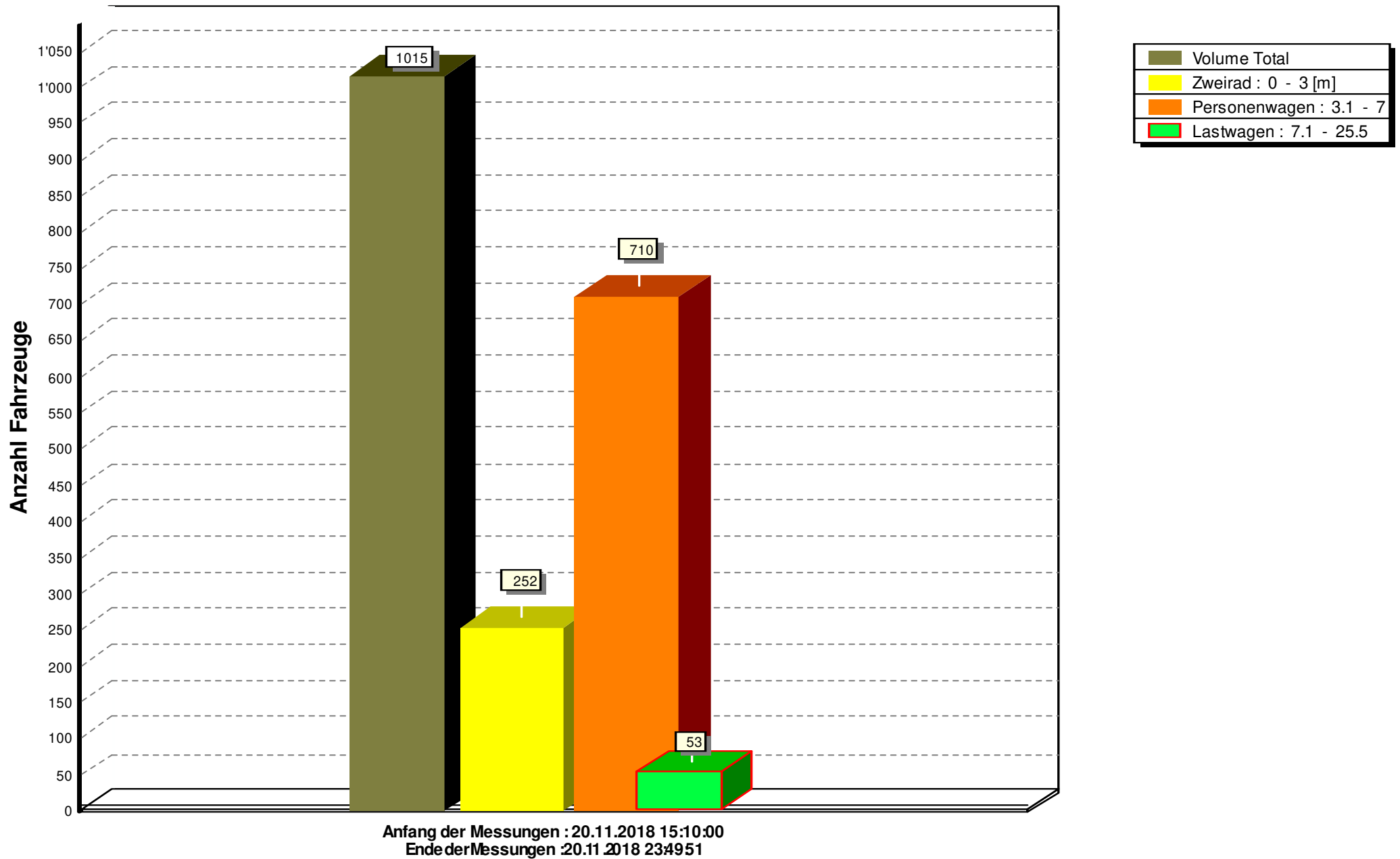
8427 Rorbis, Kirchgasse 20.11.2018

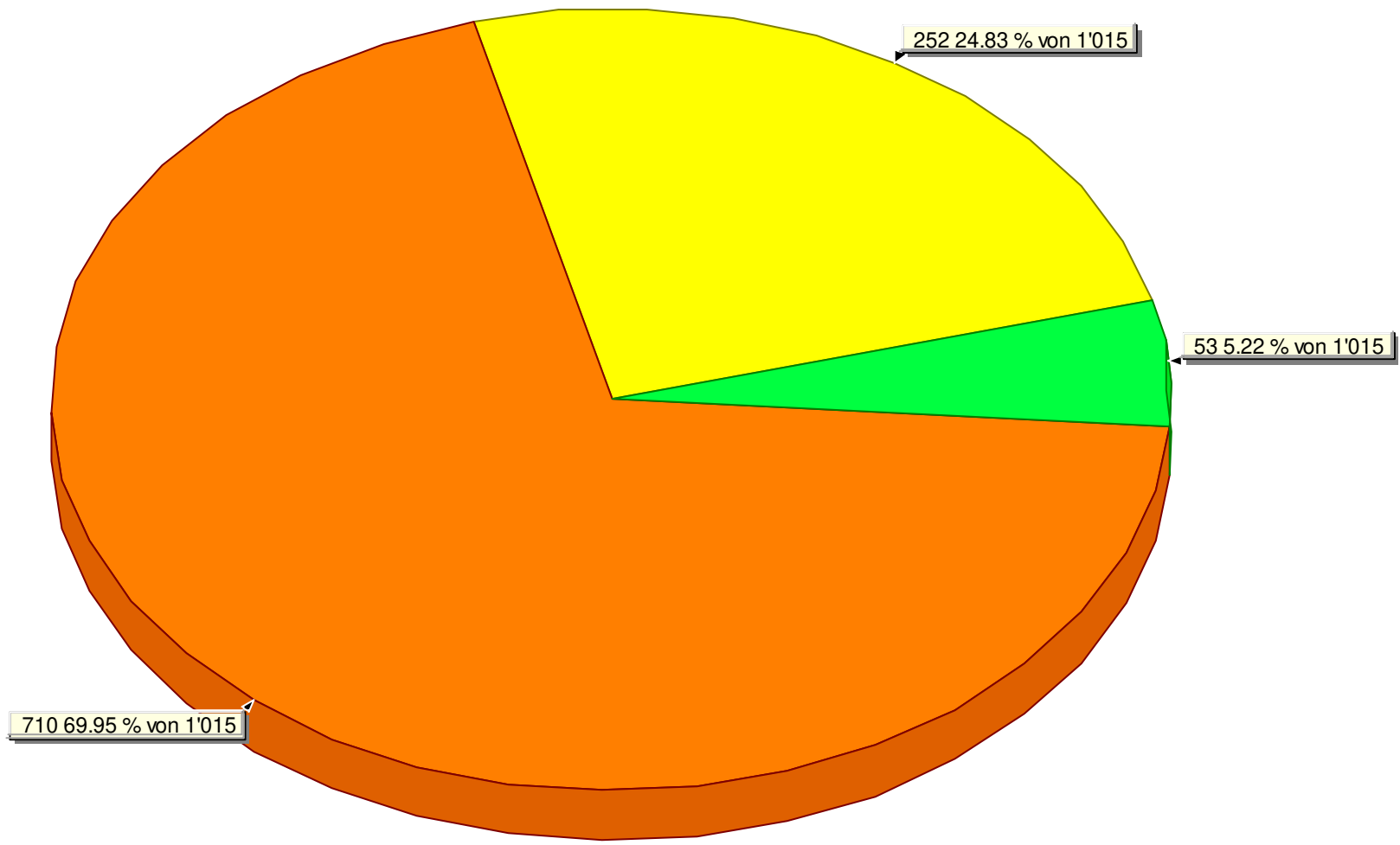
20.11.2018 20.11 20.11 20.11 20.11 20.11 20.11 20.11 20.11 20.11 20.11 20.11 20.11 20.11 20.11 20.11 20.11 20.11



Zweirad = 252 Fahrzeuge
 Personenwagen = 710 Fahrzeuge
 Lastwagen = 53 Fahrzeuge
 Durchschnitt insgesamt insgesamt = 24 Km/Std
 Geschwindigkeitsüberschreitung insgesamt = 0 %
 V85 insgesamt = 30 Km/Std
 V85 Zweirad = 28 Km/Std
 V85 Personenwagen = 31 Km/Std

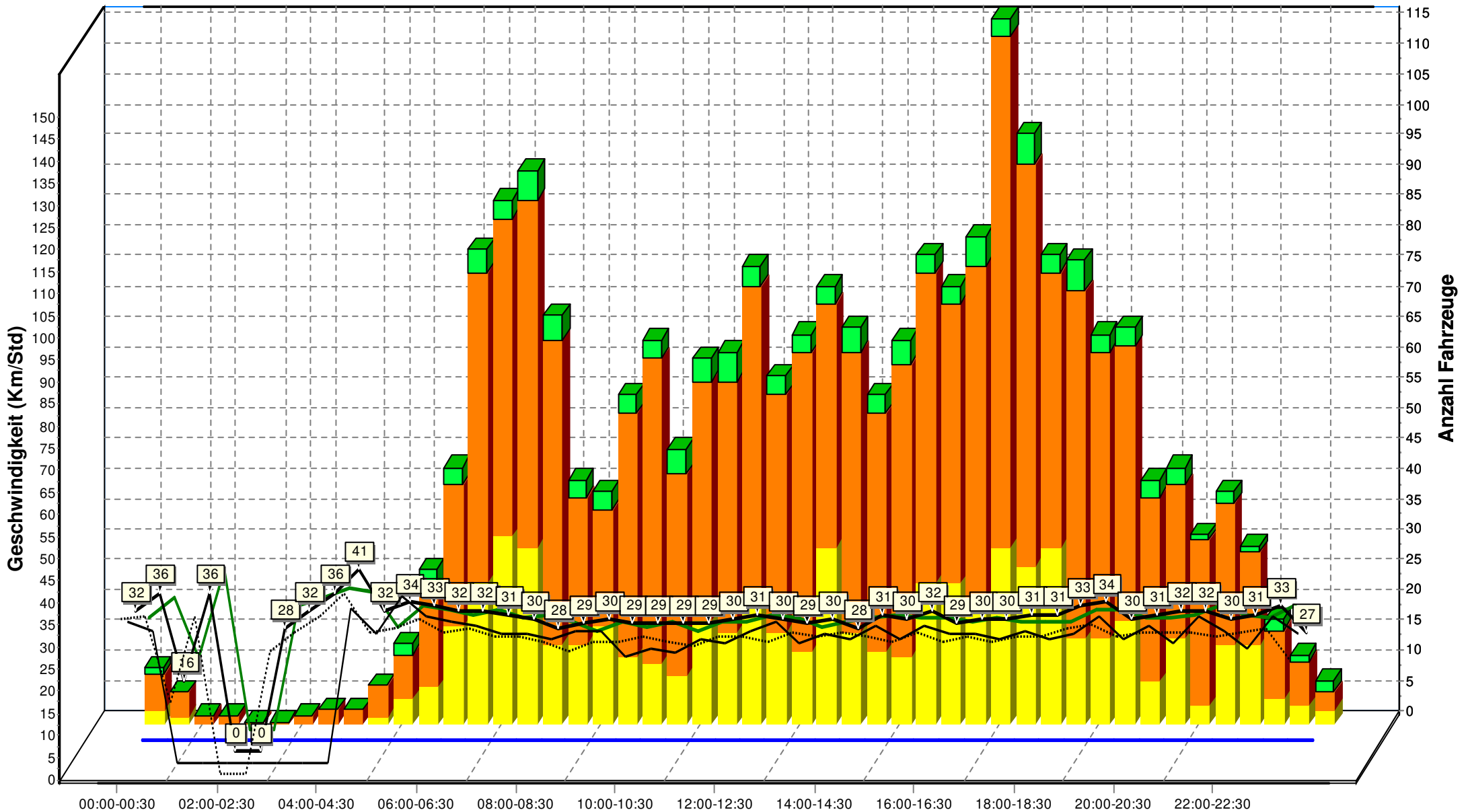
8427 Rorbas, Kirchgasse 20.11.2018





8427 Rorbas, Kirchgasse 21.11.2018

21.11.2018 21.11

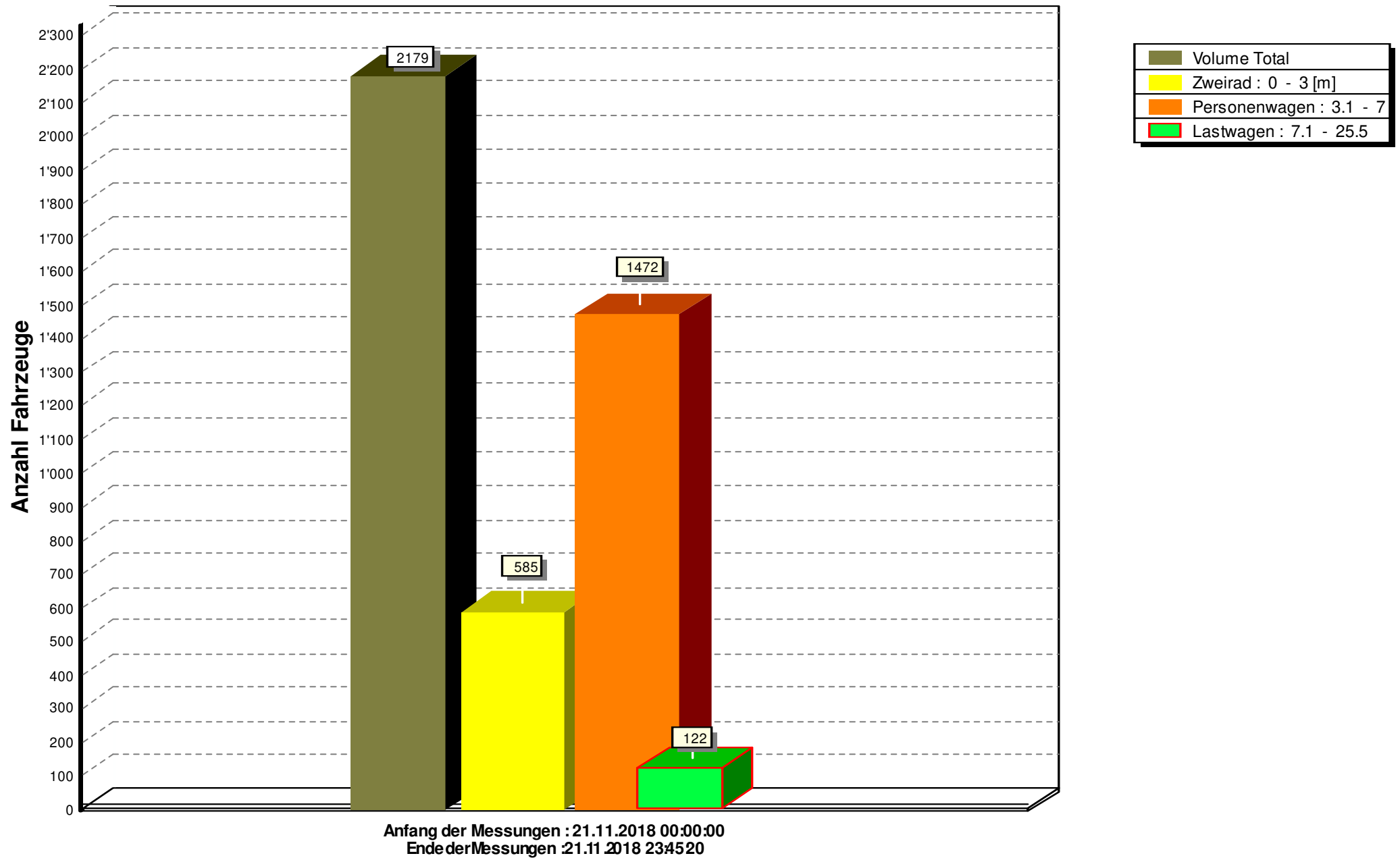


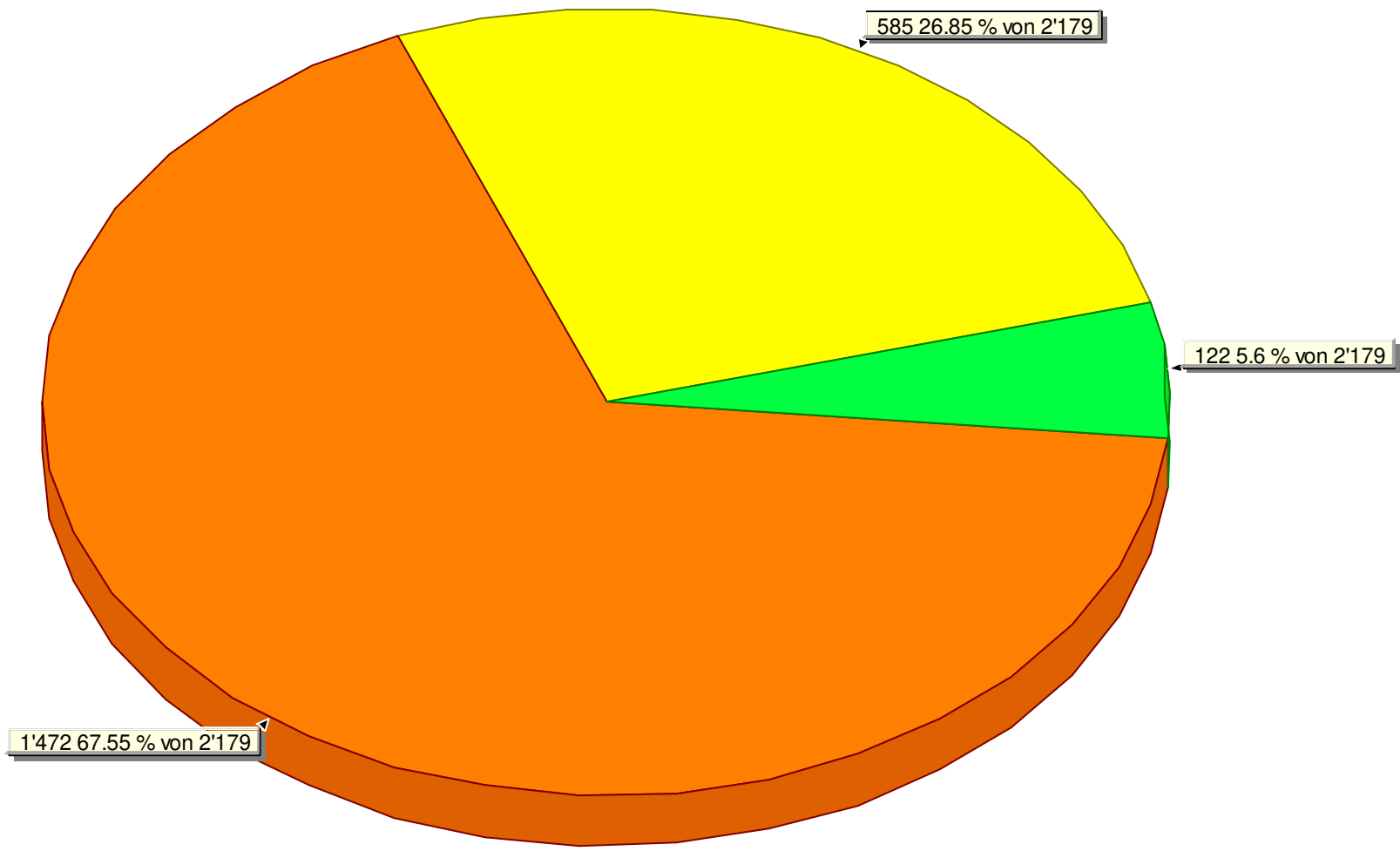
Zweirad = 585 Fahrzeuge
 Personenwagen = 1472 Fahrzeuge
 Lastwagen = 122 Fahrzeuge

Durchschnitt insgesamt insgesamt = 25 Km/Std
 Geschwindigkeitsüberschreitung insgesamt = 0 %
 V85 insgesamt = 31 Km/Std

V85 Zweirad = 30 Km/Std
 V85 Personenwagen = 31 Km/Std

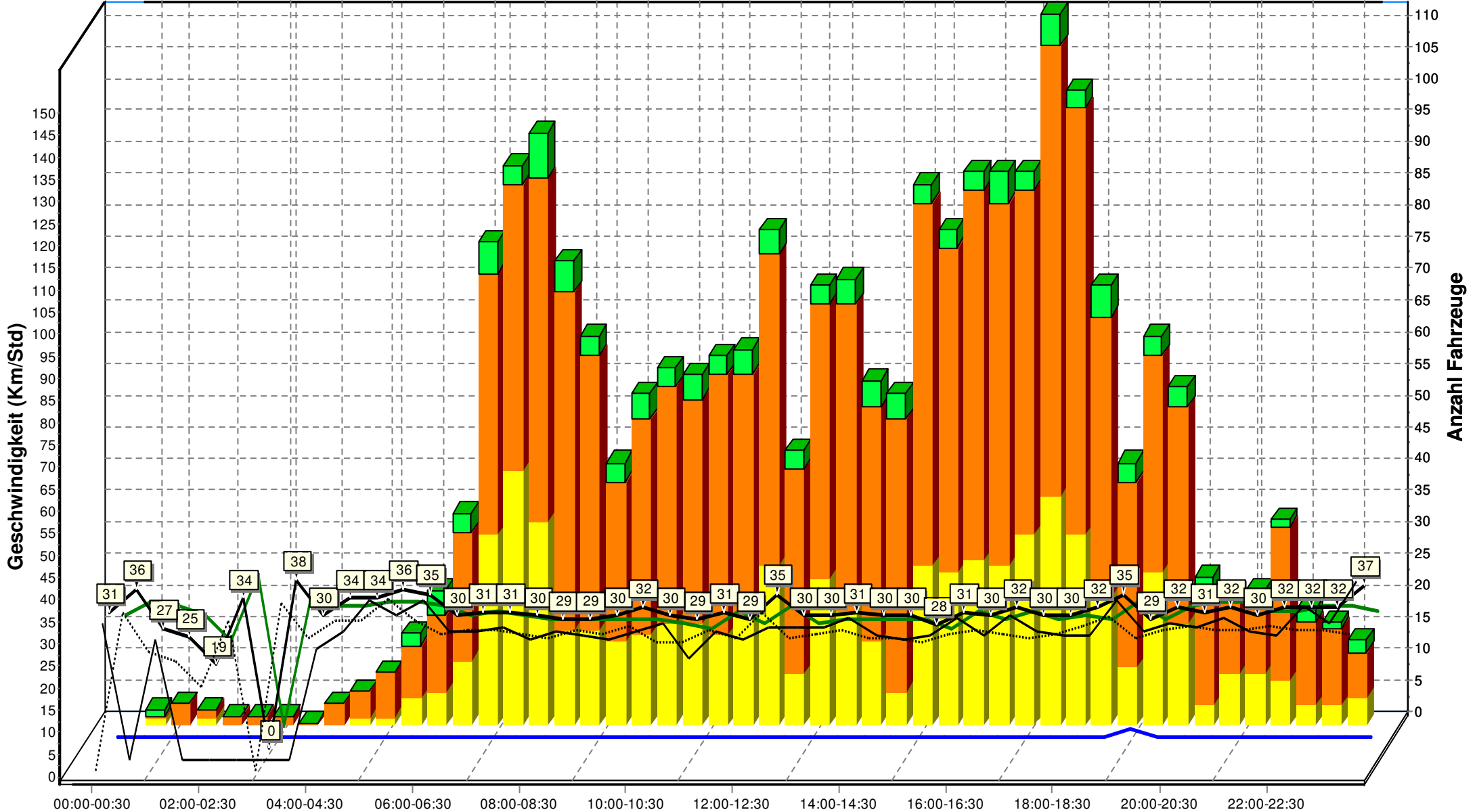
8427 Rorbass, Kirchgasse 21.11.2018





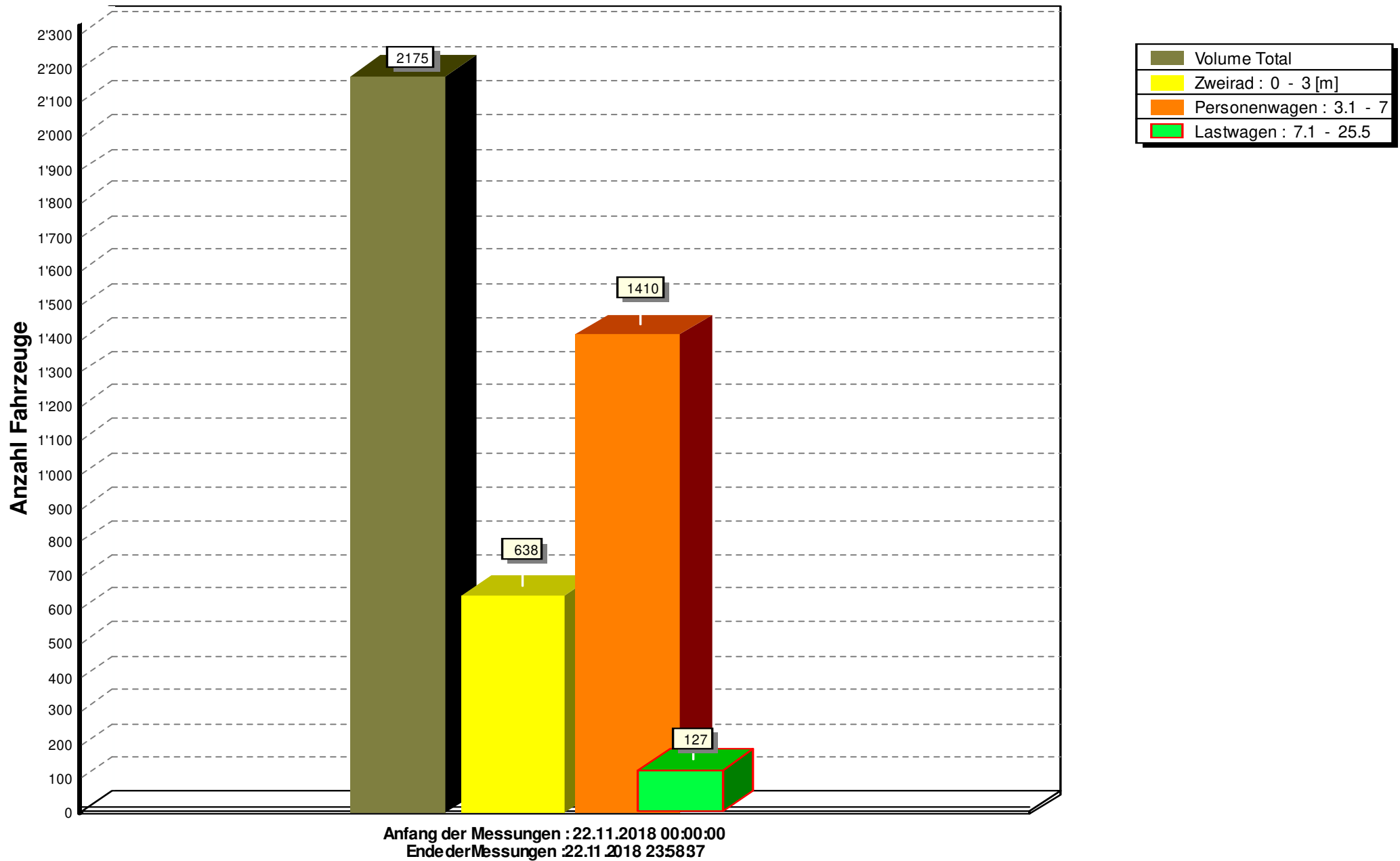
8427 Rorbas, Kirchgasse 22.11.2018

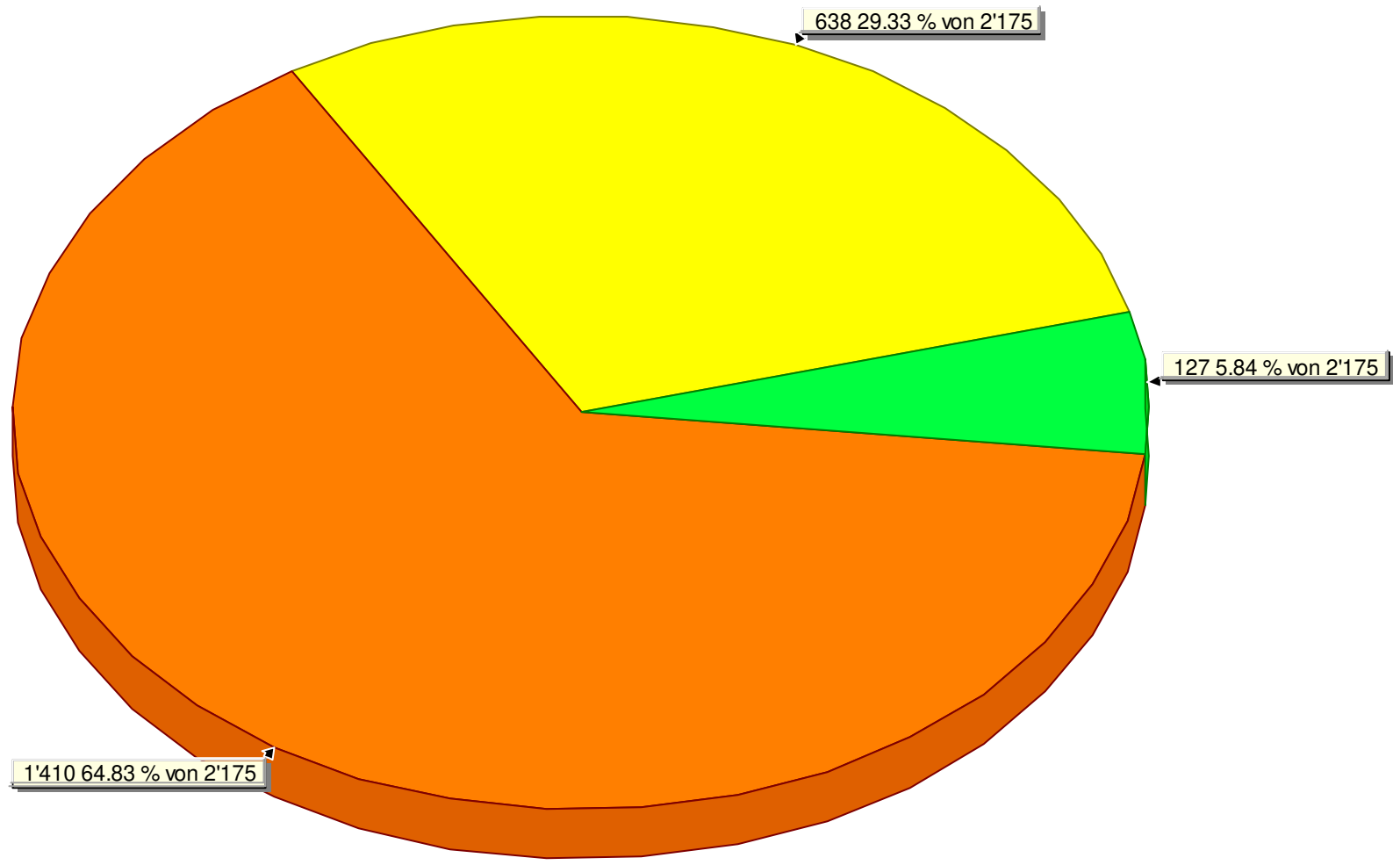
22.11.2018 22.11



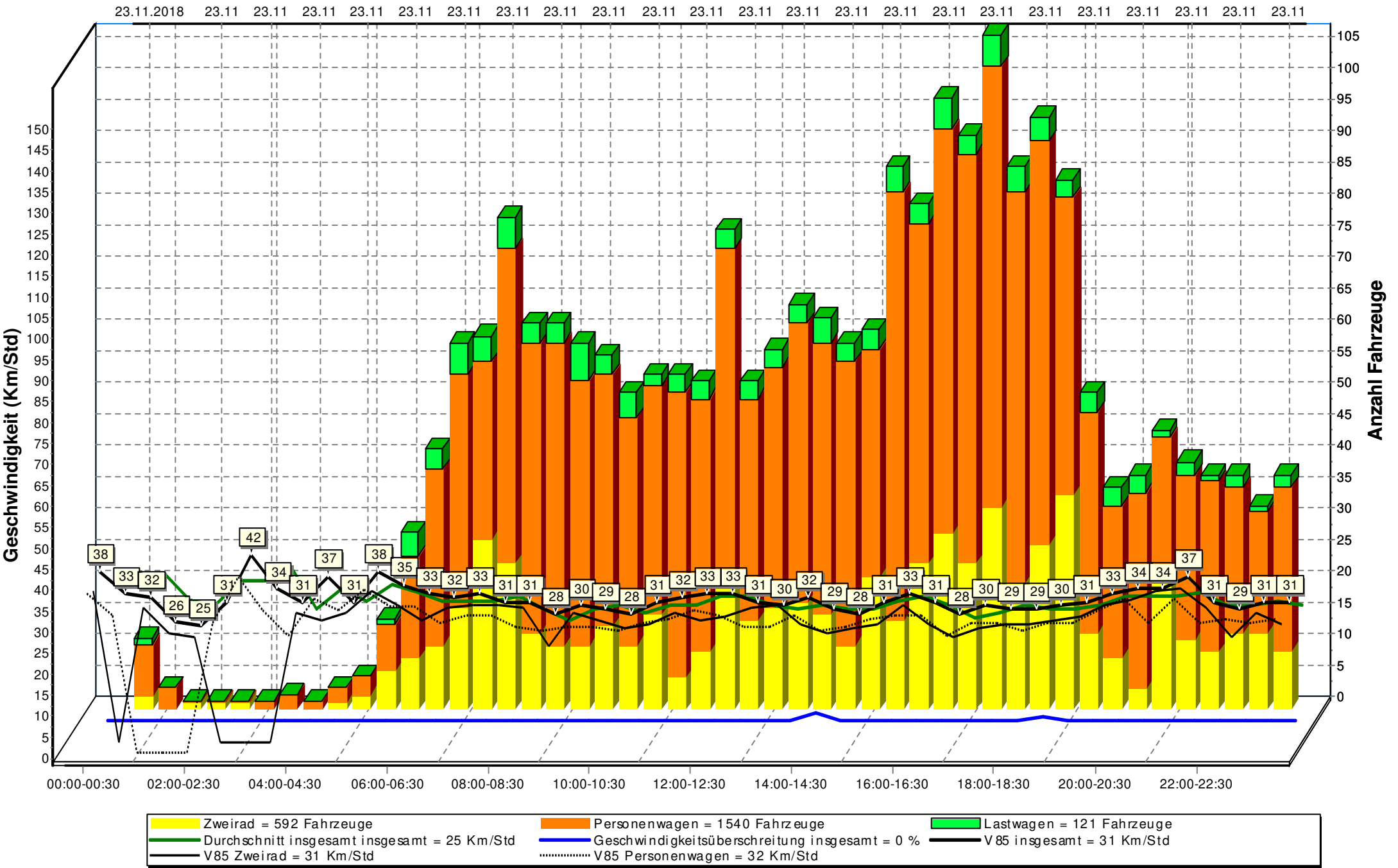
■ Zweirad = 638 Fahrzeuge	■ Personenwagen = 1410 Fahrzeuge	■ Lastwagen = 127 Fahrzeuge
— Durchschnitt insgesamt insgesamt = 25 Km/Std	— Geschwindigkeitsüberschreitung insgesamt = 0 %	— V85 insgesamt = 31 Km/Std
— V85 Zweirad = 30 Km/Std	⋯ V85 Personenwagen = 31 Km/Std	

8427 Rorbass, Kirchgasse 22.11.2018



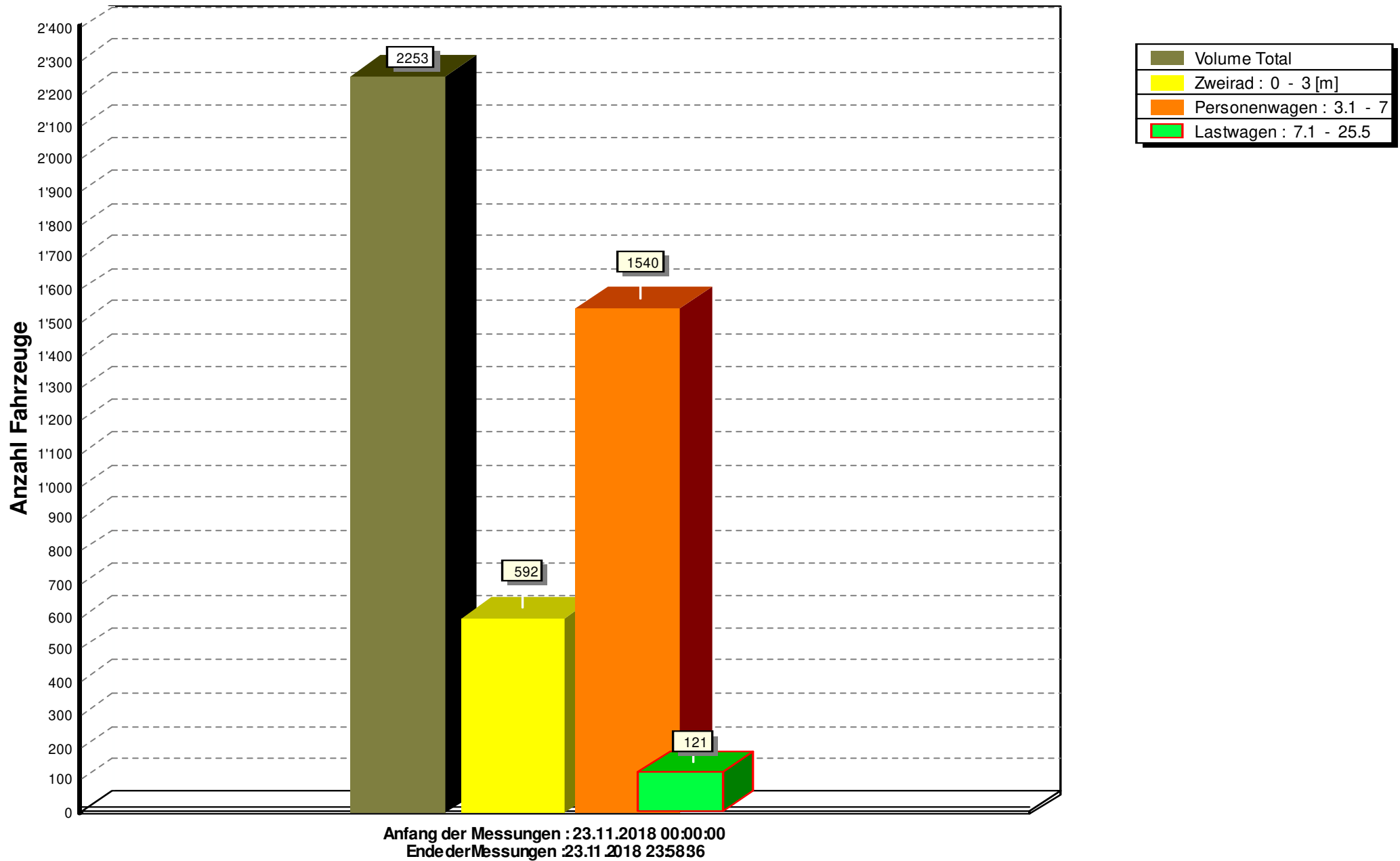


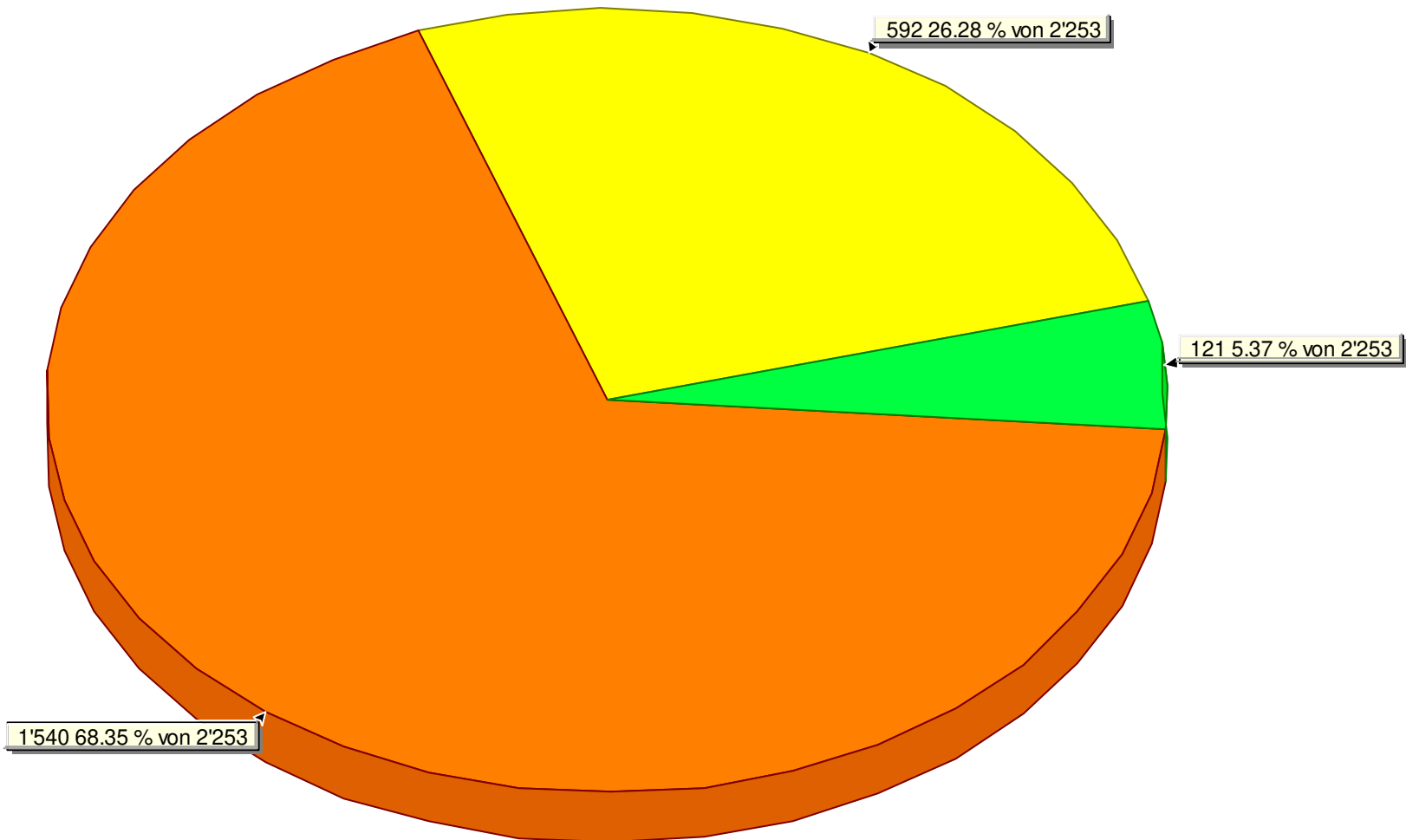
8427 Rorbas, Kirchgasse 23.11.2018



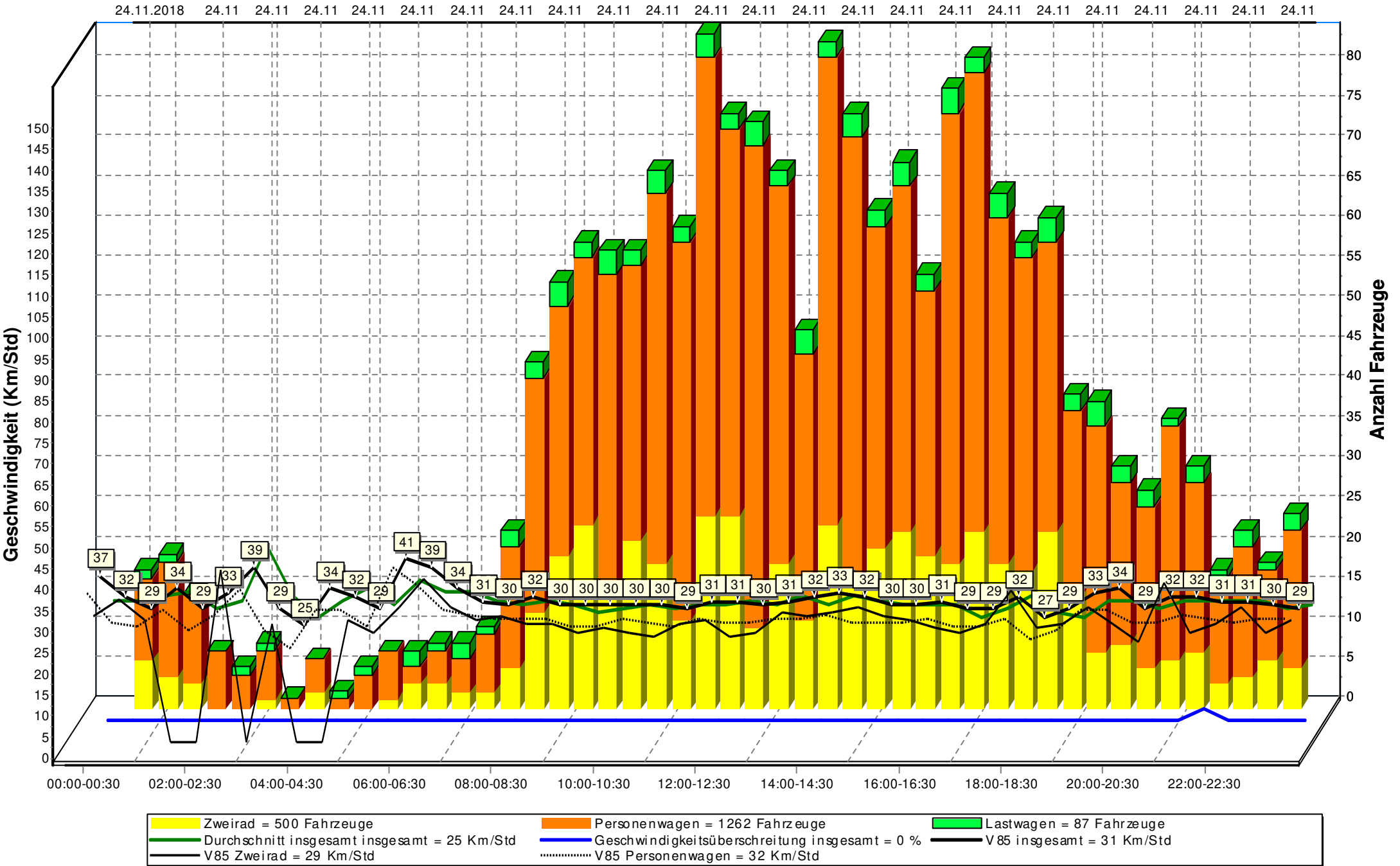
Zweirad = 592 Fahrzeuge
 Personenwagen = 1540 Fahrzeuge
 Lastwagen = 121 Fahrzeuge
 Durchschnitt insgesamt insgesamt = 25 Km/Std
 Geschwindigkeitsüberschreitung insgesamt = 0 %
 V85 Zweirad = 31 Km/Std
 V85 Personenwagen = 32 Km/Std
 V85 insgesamt = 31 Km/Std

8427 Rorbas, Kirchgasse 23.11.2018



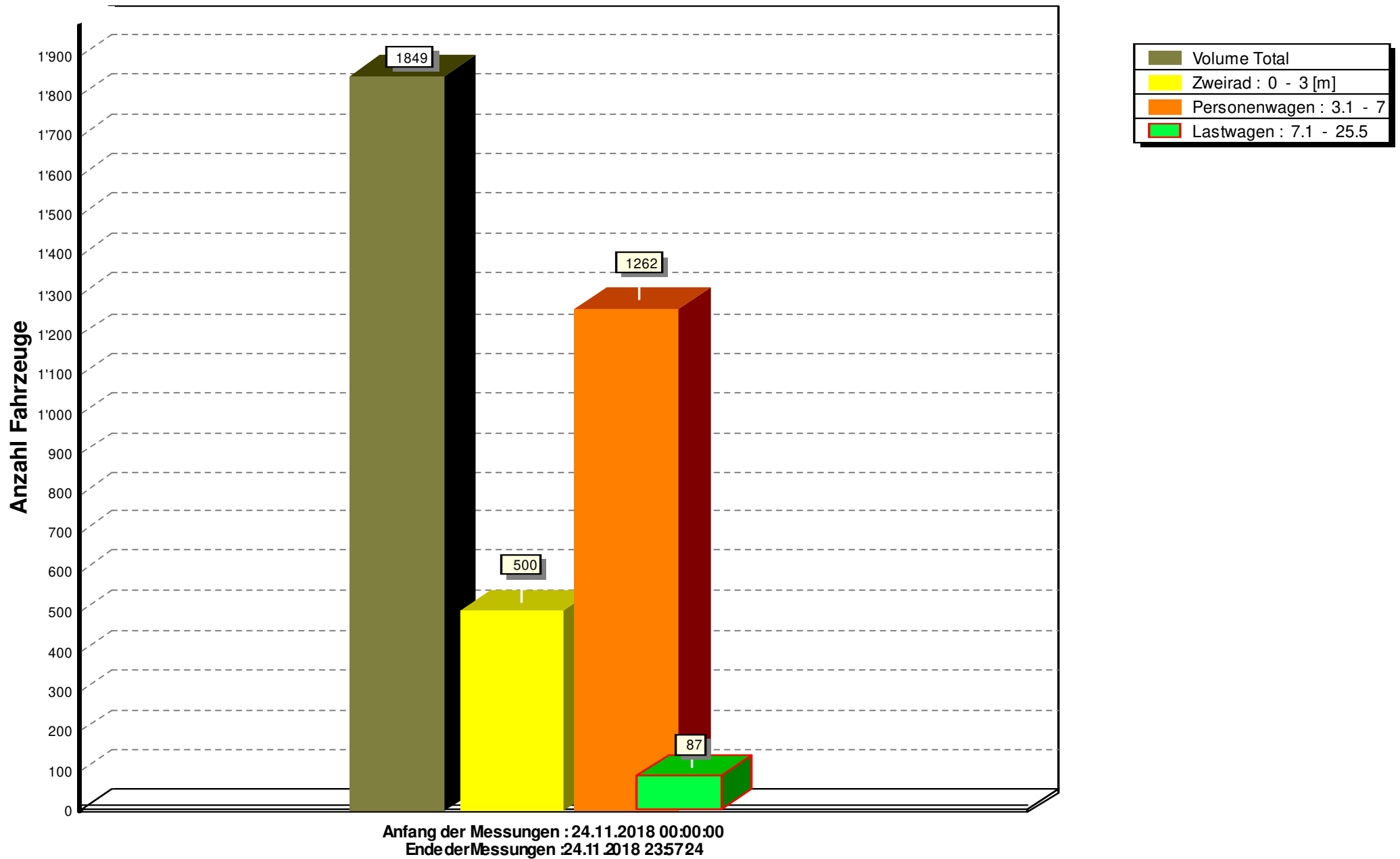


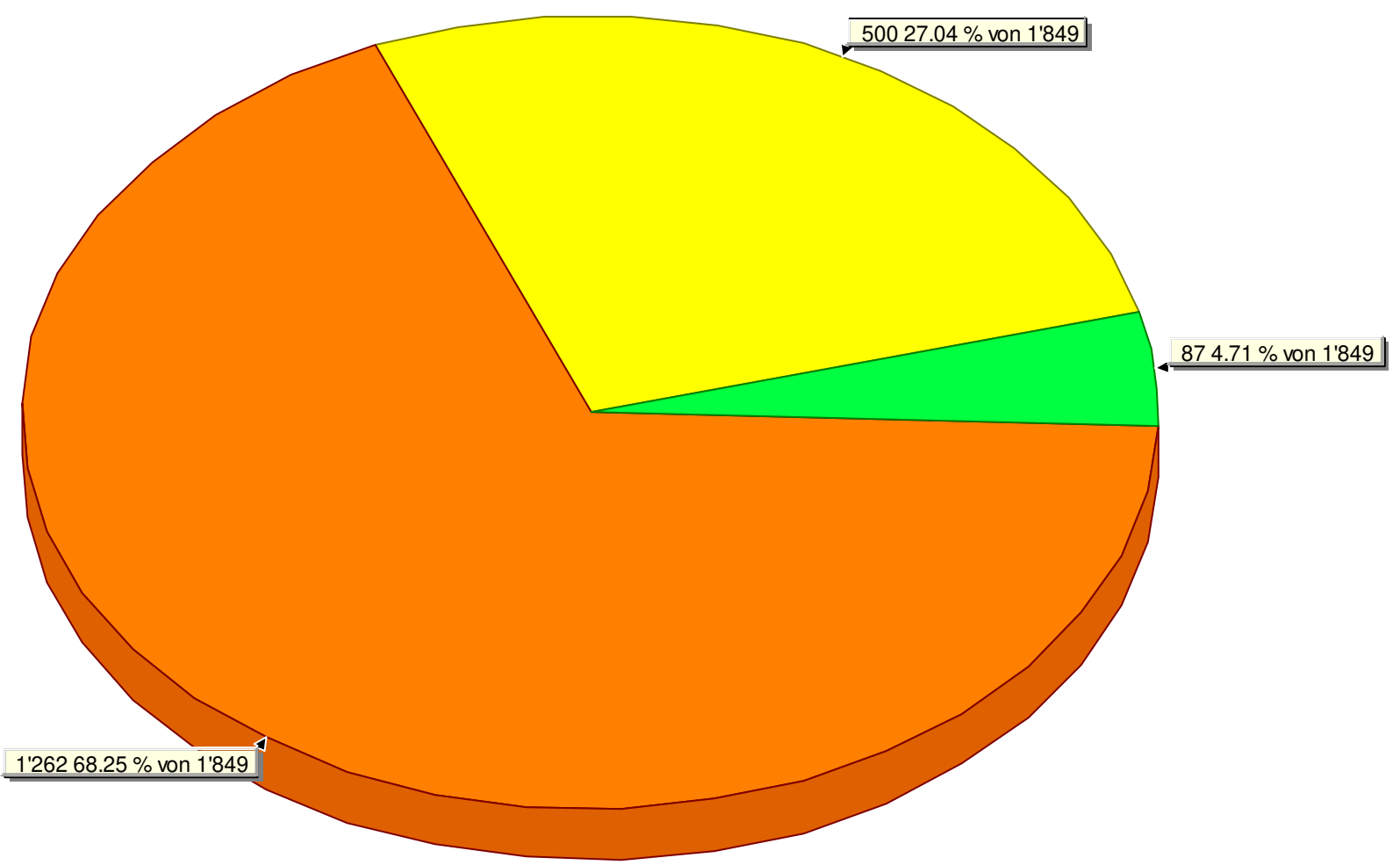
8427 Rorbas, Kirchgasse 24.11.2018



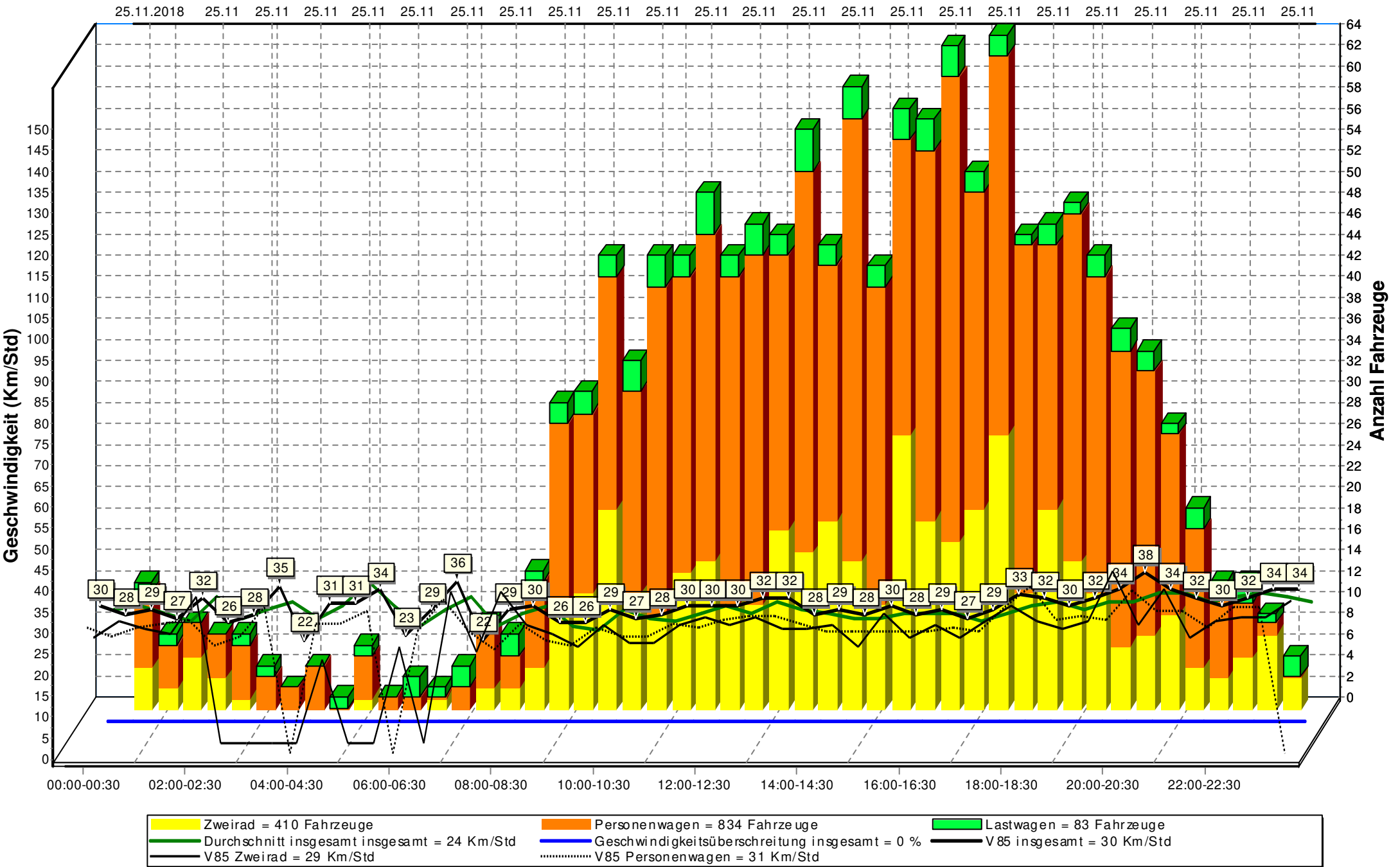
Zweirad = 500 Fahrzeuge
 Personenwagen = 1262 Fahrzeuge
 Lastwagen = 87 Fahrzeuge
 Durchschnitt insgesamt insgesamt = 25 Km/Std
 Geschwindigkeitsüberschreitung insgesamt = 0 %
 V85 insgesamt = 31 Km/Std
 V85 Personenwagen = 32 Km/Std
 V85 Zweirad = 29 Km/Std

8427 Rorbass, Kirchgasse 24.11.2018



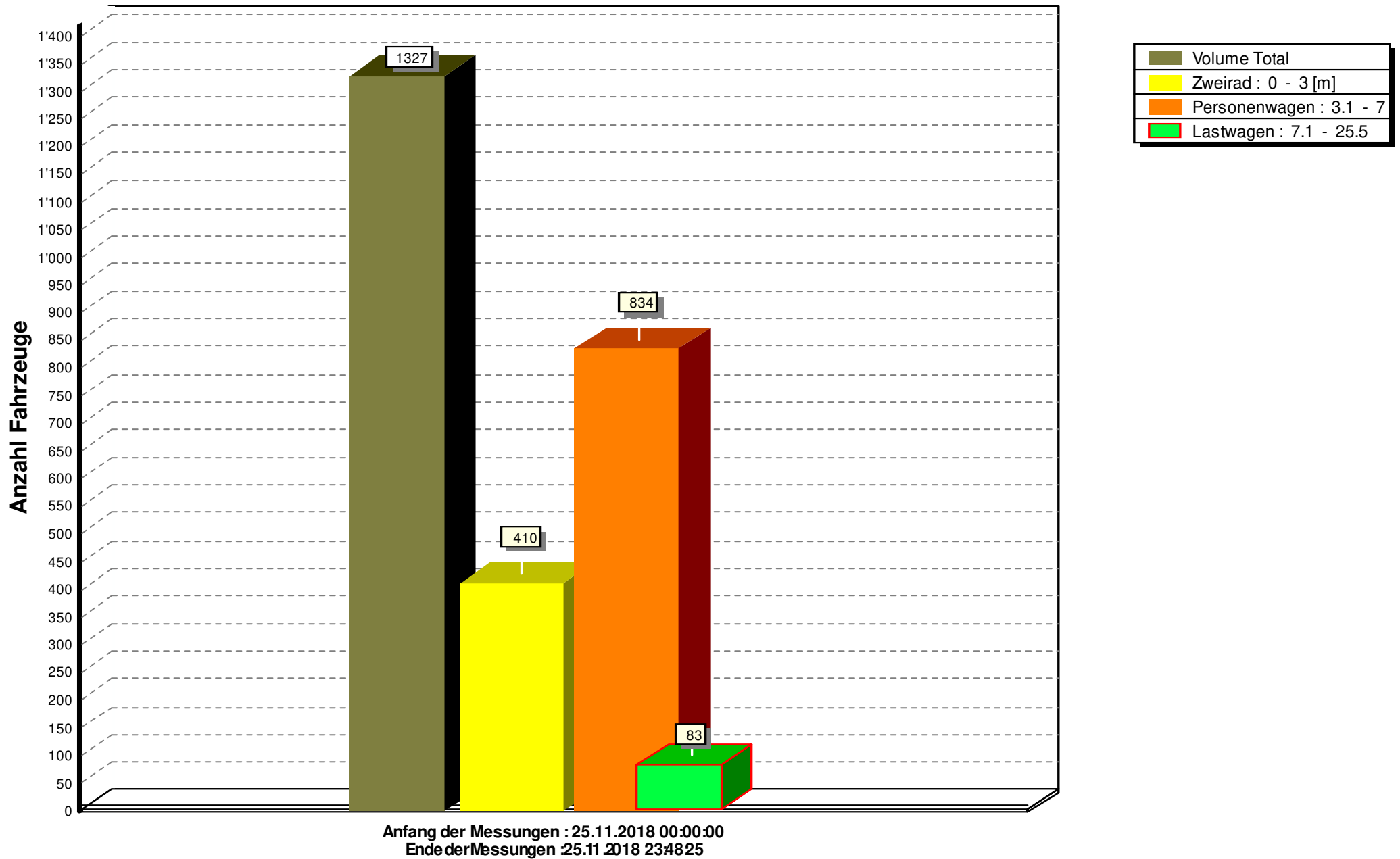


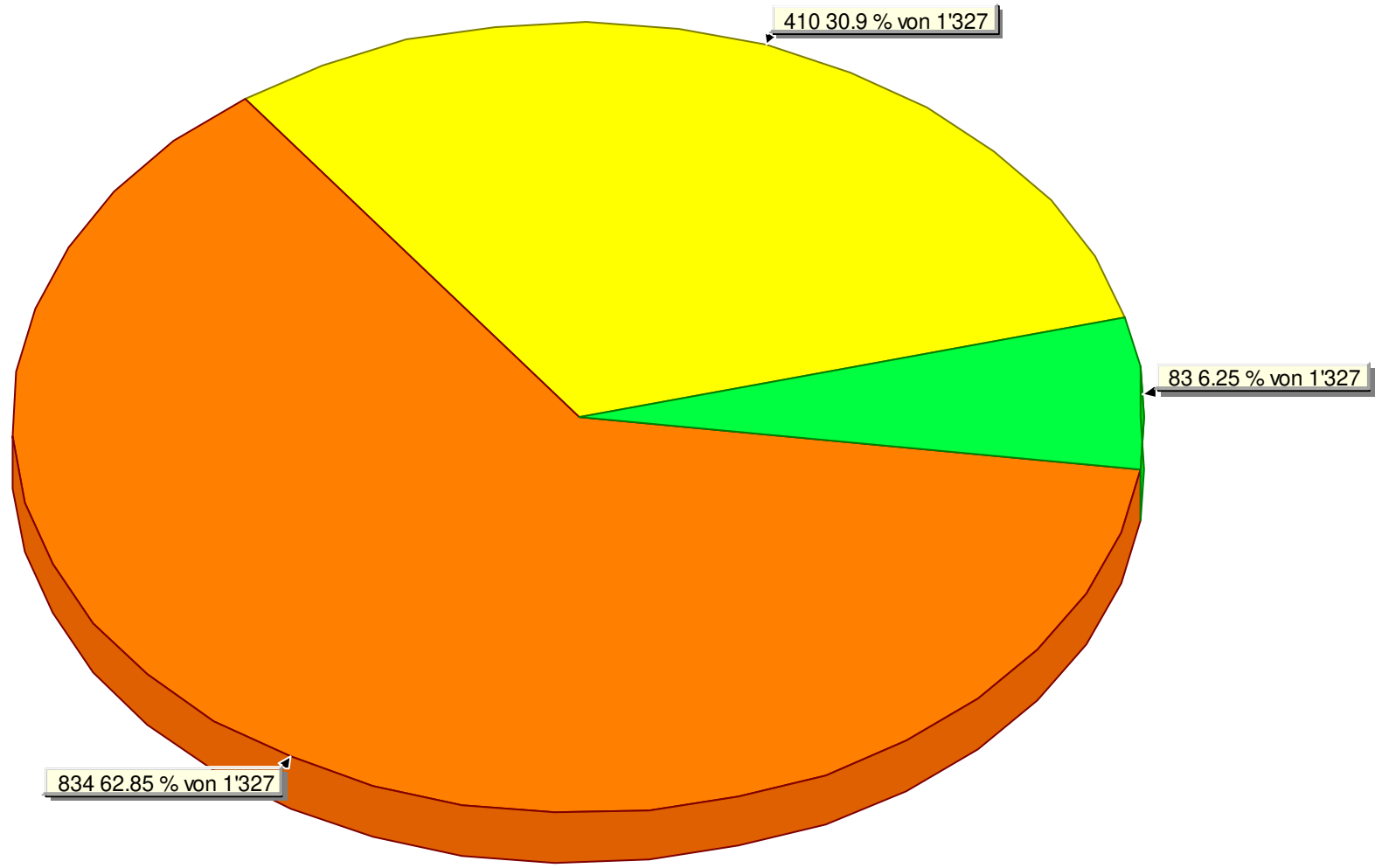
8427 Rorbas, Kirchgasse 25.11.2018



Zweirad = 410 Fahrzeuge
 Personenwagen = 834 Fahrzeuge
 Lastwagen = 83 Fahrzeuge
 Durchschnitt insgesamt insgesamt = 24 Km/Std
 Geschwindigkeitsüberschreitung insgesamt = 0 %
 V85 insgesamt = 30 Km/Std
 V85 Personenwagen = 31 Km/Std
 V85 Zweirad = 29 Km/Std

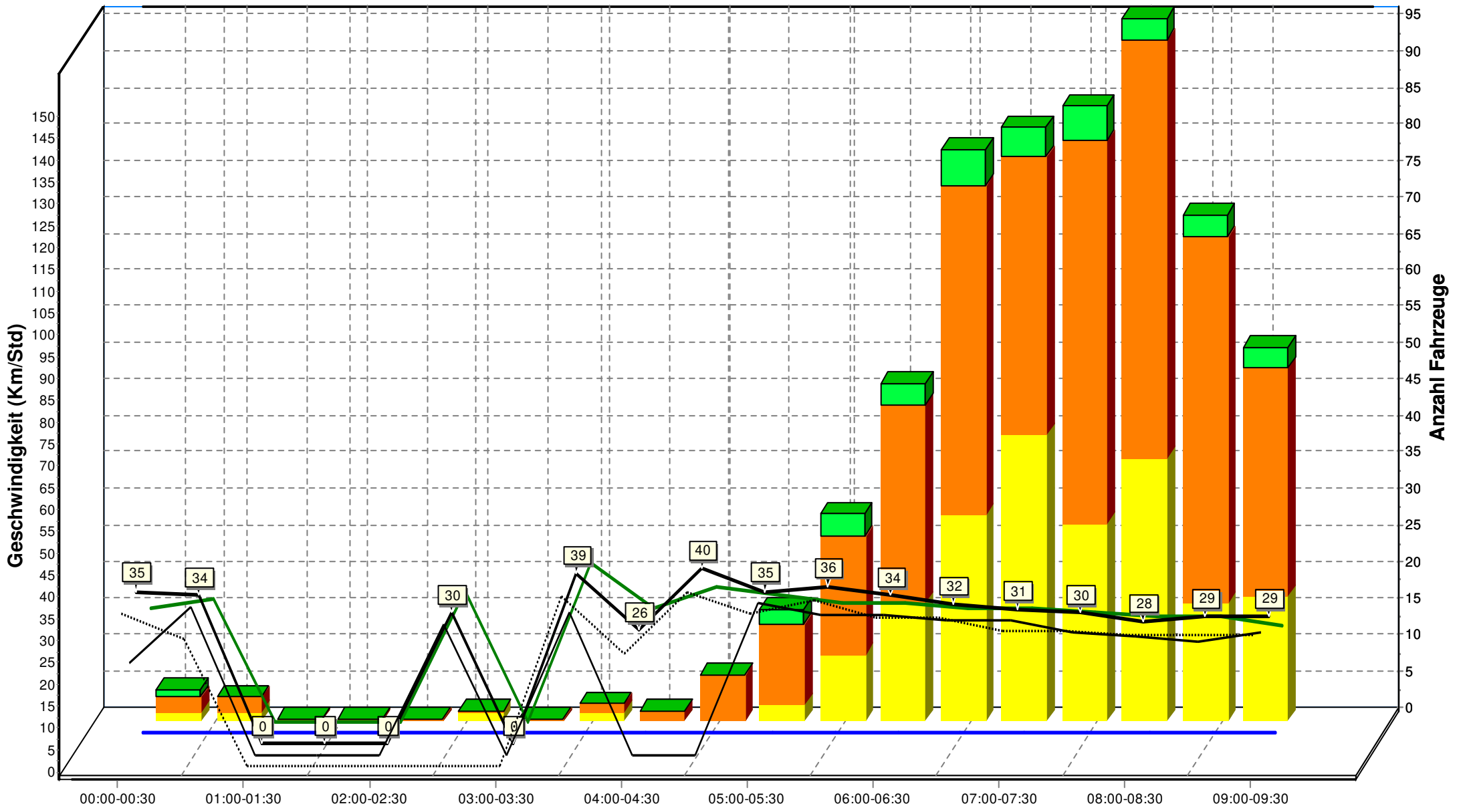
8427 Rorbas, Kirchgasse 25.11.2018





8427 Rorbas, Kirchgasse 26.11.2018

26.11.2018 26.11 26.11 26.11 26.11 26.11 26.11 26.11 26.11 26.11 26.11 26.11 26.11 26.11 26.11 26.11 26.11 26.11 26.11



Zweirad = 194 Fahrzeuge
 Personenwagen = 339 Fahrzeuge
 Lastwagen = 32 Fahrzeuge
 Durchschnitt insgesamt insgesamt = 25 Km/Std
 Geschwindigkeitsüberschreitung insgesamt = 0 %
 V85 Zweirad = 29 Km/Std
 V85 Personenwagen = 32 Km/Std
 V85 insgesamt = 31 Km/Std

8427 Rorbas, Kirchgasse 26.11.2018

